

KNOW -HOW

REVISTA DO CLIENTE
OUTONO 2024

■ GEBERIT

150
YEARS
OF TOMORROW

CONSERVATORIUM HOTEL AMESTERDÃO

**LUXO NAS CASAS
DE BANHO
COM AQUACLEAN
MERA**

150.º ANIVERSÁRIO DA GEBERIT

**AUTOCLISMOS DE
INTERIOR
DESDE 1964**



NA CAPA

O Conservatorium Hotel é um hotel de luxo em Amesterdão. O edifício, com mais de 100 anos, está situado no coração da cidade, rodeado de museus e centros culturais.

CONCEITO/DESIGN/REALIZAÇÃO

Linkgroup AG, Zurich
www.linkgroup.ch

INFORMAÇÃO

Periodicidade: semestral. A reprodução de artigos individuais, em parte ou na íntegra, está sujeita à aprovação da equipa editorial.

10 PRODUTOS E SOLUÇÕES

AQUACLEAN ALBA
INSTALAÇÃO SIMPLES

18 PRODUTOS E SOLUÇÕES

PRÉ-FABRICAÇÃO DE
CASAS DE BANHO
NA ALEMANHA

22 PROJETO DE REFERÊNCIA

AQUACLEAN MERA
NO CONSERVATORIUM
HOTEL

5 Notícias

6 Sanitas bidé desde 1978

**8 Produção da nova
AquaClean Alba**

**12 60 anos de autoclismos
de interior Geberit**

14 Ecodesign na Geberit

16 Pioneiros em PE



Alfredo Cabezas
Diretor de Marketing

CAROS CLIENTES, 150 YEARS OF TOMORROW: A HISTÓRIA DA GEBERIT É MARCADA POR INOVAÇÕES.

Algumas delas levaram tempo para se tornarem amplamente aceites. Quer se trate de autoclismos de interior ou de tubos de drenagem em polietileno (PE), estas soluções de produtos já se estabeleceram em muitos países.

A sanita bidé também se deve transformar num artigo básico da casa de banho. Não só a limpeza com água é mais higiénica do que com papel, como a Geberit desenvolveu agora a AquaClean Alba, uma sanita bidé que combina alta qualidade, design elegante e um preço acessível. É uma sanita bidé adequada para qualquer orçamento, inaugurando uma nova era para a casa de banho.

Nesta revista, vai descobrir como é produzido este novo produto e a história por trás dele. Além disso, poderá vislumbrar a história da Geberit e dos nossos produtos.

Votos de uma leitura agradável e informativa.

NOVO

■ GEBERIT

UM BÁSICO AO ALCANCE DE TODOS

GEBERIT AQUACLEAN. A SANITA BIDÉ.

**KNOW
HOW
INSTALLED**



O novo padrão na casa de banho: A Geberit AquaClean Alba combina design intemporal, acabamento de primeira classe e função de duche numa sanita de alta qualidade a um preço atrativo. Uma sanita com sistema integrado de lavagem ao alcance de todos. Outras informações em www.geberit.pt/aquaclean-alba.



TECNOLOGIA
DE DUCHE
WHIRLSPRAY



TECNOLOGIA
DE DESCARGA
TURBOFLUSH



COMANDO
À DISTÂNCIA



FUNÇÃO
QUICKRELEASE



GEBERIT NA ARCHITECT@WORK LISBOA

Em dezembro, tem lugar um evento imperdível para o design e a arquitetura de interiores. Trata-se da Architect@Work, a principal feira do setor. No Centro de Exposições e Congressos da FIL, em Lisboa, nos dias 4 e 5 de dezembro, a Geberit apresentará as suas mais recentes inovações para a casa de banho, como a sanita bidé AquaClean Alba e a sanita Acanto com tecnologia de descarga TurboFlush. Convidamo-lo a visitar o nosso stand!

<https://www.architectatwork.pt/home/>

CELEBRAMOS O 150.º ANIVERSÁRIO DA GEBERIT

No dia 3 de outubro, organizámos um evento na Real Fábrica de Tapices em Madrid para celebrar o 150.º aniversário da Geberit com os nossos clientes da alta direção de distribuição do setor. Após a refeição, a comemoração incluiu uma apresentação surpresa que destacou o papel pioneiro da Geberit nos últimos 150 anos e um olhar para o futuro. Obrigado por partilhar 150 Years of Tomorrow!

<https://geberit150.com/pt/home>



CONCURSO 150.º ANIVERSÁRIO

Gostaria de celebrar o nosso 150.º aniversário e ganhar um prémio? Nós facilitamos-lhe a vida. Preparámos um questionário com 15 perguntas simples para celebrar o nosso 150.º aniversário consigo. Basta ir ao nosso site, onde encontrará todas as informações sobre as regras do concurso e o link para participar. 150 presentes Geberit estão à sua espera!

www.geberit.pt/concurso150

SANITAS BIDÉ REDEFINEM A LIMPEZA

ÁGUA EM VEZ DE PAPEL

As sanitas bidé rompem com a tradição. Em vez de usar papel, estas sanitas limpam o traseiro do utilizador com água morna, deixando-o totalmente limpo. Há quase 50 anos, a Geberit lançou a sua primeira sanita bidé. Junte-se a nós numa viagem de higiene para comemorar o 150.º aniversário da Geberit.



As sanitas eram muito coloridas quando a Geberit lançou os seus dois primeiros modelos de sanita bidé em 1978 e 1979.



A sanita bidé Alba custa apenas um pouco mais do que uma sanita normal. Com a sua elegância simples, linhas limpas e curvas suaves, a AquaClean Alba assemelha-se a uma sanita clássica, mas oferece muito mais.

Castanho Bali, bege Bahama ou verde cana: as sanitas eram surpreendentemente coloridas quando a Geberit lançou os seus dois primeiros modelos de sanita bidé em 1978 e 1979. Estes incluíam um acessório de retrofit denominado Geberella e uma unidade completa denominada Geberit-o-mat. Ambos os produtos apresentavam um duche de água morna e estavam disponíveis em mais de uma dúzia de cores. Mesmo naquela altura, a Geberit-o-mat contava com funcionalidades adicionais, como um secador de ar quente e um sistema de extração de odores.

RESERVAS DOS CLIENTES

Embora as sanitas bidé tenham rapidamente ganhado popularidade na Ásia, o mercado europeu inicialmente mostrou-se cauteloso em relação a esta inovação. Os clientes tinham preconceitos e preocupações significativos sobre a limpeza com água. No entanto, a Geberit estava convencida do potencial das sanitas bidé.

AVANÇO EM DESIGN E TECNOLOGIA

Um grande avanço ocorreu em 2003, quando a Geberit lançou a Balena 8000, a primeira sanita bidé sem auto-

clismo incorporado. Isso fez com que a sanita parecesse muito mais pequena, diferenciando-a das suas antecessoras um tanto volumosas. Montada na parede com um design futurista, causou sensação na indústria e continua popular até aos dias de hoje. Nos anos seguintes, a Geberit teve um avanço consistente nas suas tecnologias. Características como o jato de duche WhirlSpray hidraulicamente otimizado e a tecnologia TurboFlush silenciosa e eficiente contribuíram para o sucesso das sanitas bidé Geberit.

LUXO DISCRETO

Em 2009, a Geberit unificou a marca de sanita bidé sob o novo nome «AquaClean» em toda a Europa. Um avanço significativo chegou em 2013 com o modelo Sela: foi a primeira sanita bidé a parecer uma sanita normal. Isto agora aplica-se a todos os quatro modelos atuais: AquaClean Mera, Sela, Tuma e Alba, que impressionam com designs minimalistas mas elegantes. Com a Alba, lançada em 2024, a Geberit pretende explorar novos segmentos de mercado: Alba é a primeira sanita bidé que custa apenas um pouco mais do que uma sanita normal.



↑

A viagem começa com uma caixa vazia: Jasminka Rodojković insere um selo.

PRODUÇÃO DE AQUACLEAN ALBA

MÃOS NA NOVA SANITA BIDÉ

A peça central de uma sanita bidé é a unidade técnica. Esta unidade é montada na Geberit Apparate AG, na sua sede em Rapperswil-Jona, Suíça. É um trabalho de equipa feito à mão, consistente e contínuo.

No início, Jasminka Rodojković coloca uma caixa vazia num suporte móvel. Um bom quarto de hora depois, ela retira a caixa completa de uma célula de teste. Onze vistos num ecrã significam que: tudo está devidamente instalado. Esta unidade técnica da sanita bidé AquaClean Alba está a funcionar corretamente.

Jasminka Rodojković coloca muitos parafusos, mangueiras e cabos entre o início e o fim. A primeira é uma vedação de borracha para evitar a entrada de água vinda da bacia da sanita na unidade técnica. Mais tarde vem o braço do duche, um elemento de aquecimento e uma unidade de controlo.

DE MÃOS DADAS

Algumas coisas são perfuradas, outras são conectadas ou fixadas, tudo manualmente. Jasminka Rodojković



→
As etapas do trabalho aparecem como curtas-metragens em iPads, mas Vladimira Magnino conhece-as de cor.



←
Finalmente, Tufan Düman retira a unidade tecnológica da célula de teste: onze vistos verdes no ecrã significam que está tudo bem.

com setas e outros símbolos. «Costumávamos trabalhar com instruções em papel. Os filmes são muito mais eficientes e garantem uma melhor qualidade. Afinal, quem vai folhear as páginas sempre que surgir uma pergunta detalhada?» A nova linha de montagem criada para AquaClean Alba é a primeira a estar equipada com iPads. A qualidade da inovação é tão impressionante que em breve será implementada também noutras linhas de montagem.

A célula de teste no fim garante uma verificação final da unidade técnica montada. «Se houver uma falha, os funcionários verificam se pode ser corrigida em alguns passos simples. Na pior das hipóteses, a unidade passa pelo controlo de qualidade e é verificada detalhadamente.» Mas os erros são raros. Cerca de 96% das unidades recebem todos os vistos verdes e seguem para o centro de logística e, por fim, para o cliente final.

trabalha de mãos dadas com Vladimira Magnino e Tufan Düman na linha de montagem. Eles ficam de olho no trabalho uns dos outros, assumem o controlo uns dos outros, seguem em frente, ajudam.

«Tens de ter na cabeça as etapas de trabalho pela ordem certa», diz Zelimir Blazević, Chefe de Projetos da Geberit Apparate AG na sede da Geberit em Rapperswil-Jona. A simbiose entre colaboradores e etapas de trabalho é uma questão de prática. No caso do trio, este flui tão suavemente quanto um riacho murmurante na montanha.

IPADS PARA MAIOR QUALIDADE

Para atingir esse fluxo, quatro iPads são instalados ao longo da linha de montagem. As etapas individuais do trabalho aparecem como curtas-metragens, marcadas



AQUACLEAN ALBA

A nova sanita bidé Geberit AquaClean Alba é uma sanita bidé simples e elegante que garante uma higiene pessoal perfeita após a utilização da sanita. AquaClean Alba é ideal para iniciantes em sanitas bidé. Possui as funções mais importantes de uma sanita bidé e está na faixa de preço mais baixa.

APARTHOTEL IL MOMENTO, BERNA (CH)

AQUACLEAN ALBA INSTALAÇÃO SIMPLES

Um momento especial para Bardhosh Rama: numa manhã de sexta-feira de abril, o instalador de sanitários da Axora Gebäudetechnik AG instala pela primeira vez uma sanita bidé AquaClean Alba. É uma das primeiras a ser instalada no novíssimo aparthotel Il Momento, na capital suíça, Berna. O fotógrafo da Geberit pode olhar por cima do ombro. Tem um guia de instalação para ajudá-lo. Primeiro pôde acompanhar o processo com um colega. Agora está por sua conta.

HOTEL E RESTAURANTE

16 apartamentos no hotel, restaurante, bar na cobertura e cafetaria sob o mesmo teto: com o aparthotel «Il Momento» e o restaurante «Contra Corrente», o proprietário, restaurador e hoteleiro Augustinho Fernandes quer oferecer aos hóspedes uma experiência multifacetada. Isso inclui também sanitas bidé. «Queremos atrair os hóspedes que desejam algo exclusivo no seu hotel.» Originalmente, as sanitas bidé não estavam planeadas porque não havia orçamento para isso. Mas depois Augustinho Fernandes ficou a saber da nova Geberit AquaClean Alba, a sanita bidé para todos os orçamentos. O hoteleiro mudou de planos; não apenas para os apartamentos, mas em todo o hotel. Como resultado, as sanitas bidé AquaClean Alba estão agora também instaladas nas casas de banho do bar, restaurante e cafetaria.



09H30

Primeiro, Bardhosh Rama prepara as ligações de água e eletricidade.

09H36

Depois está na hora de cortar a entrada e alinhar a curva no comprimento certo.



09H38

Agora ele empurra a sanita bidé contra a parede com a ajuda de instalação que vem na embalagem e depois aparafusa-a no lugar.



09H44

Faz a ligação da água e da eletricidade.



09H48

Em seguida, insere a unidade técnica e aparafusa-a no lugar.



09H50

A tampa está colocada e a sanita bidé AquaClean Alba está pronta para ser instalada.



O resultado final após pouco mais de 20 minutos de instalação. A ativação ocorrerá numa data posterior.

1964: O PRIMEIRO AUTOCLISMO DE INTERIOR DO MUNDO

UMA MUDANÇA DE PARADIGMA

O que antes era visível agora está oculto: a partir de 1964, da tecnologia de descarga apenas se podia ver um botão preto sobre uma placa branca. Com o primeiro autoclismo para instalação na parede, a Geberit fornece a tecnologia por trás da parede e abre novas opções de instalação para os profissionais da canalização.

Doze anos após a introdução do primeiro autoclismo de plástico montado à superfície, a Geberit surpreendeu novamente o mundo dos sanitários em 1964. Com o desenvolvimento de um autoclismo de plástico para ser embutido na parede, eles alcançaram uma obra-prima. O «Autoclismo de interior n.º 15.000», como foi oficialmente denominado, pretendia ser uma «unidade sanitária fiável e de funcionamento silencioso para espaços limitados», conforme afirma o primeiro folheto. A combinação do autoclismo de interior (CC) com uma sanita suspensa resultou numa projeção de apenas 54 cm, definindo um novo padrão para a época.

HESITAÇÃO INICIAL

A indústria sanitária inicialmente ficou cética em relação aos novos autoclismos. A instalação do autoclismo dentro da parede desviou-se dos métodos tradicionais de instalação e, aos olhos de muitos canalizadores, inicialmente significou muito mais esforço. Os autoclismos de interior estavam à frente do seu tempo e inicialmente permaneceram um produto de nicho.

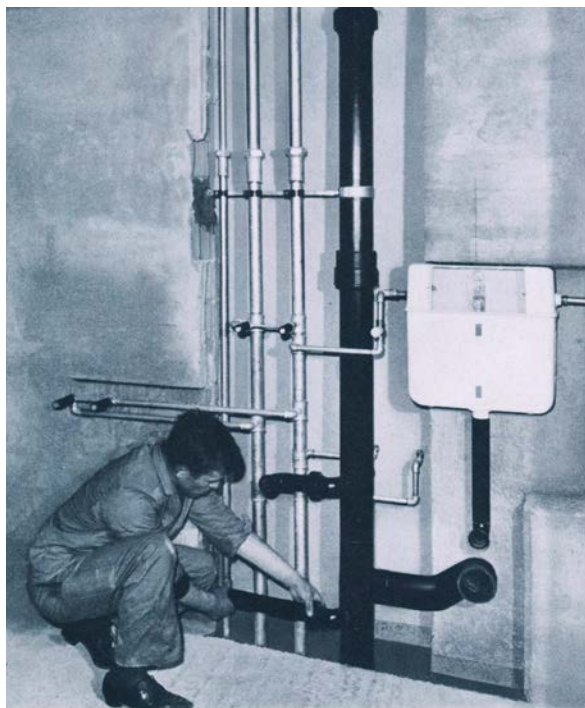
FATOR DE SUCESSO: SISTEMAS DE INSTALAÇÃO

O impulso necessário veio apenas com a disseminação da instalação da parede auxiliar, particularmente com o estabelecimento de técnicas de drywall na década

de 1980. O grande avanço ocorreu em 1993 com o Sistema de Instalação Geberit (GIS). Em 1996, surgiram elementos de montagem de instalação rápida com a estrutura Duofix, no tradicional azul Geberit. Hoje, depois de milhões de elementos instalados, Duofix é o elemento mais instalado na indústria dos sanitários. Provavelmente existem muito poucos canalizadores na Europa que não instalaram um desses «Duofixes» azuis.

DESCARREGA, DESCARREGA, DESCARREGA...

Os autoclismos Geberit cumprem as suas funções de forma fiável atrás da parede há décadas. Os canalizadores encontram frequentemente autoclismos de interior Geberit dos primeiros anos que ainda estão a funcionar. A longevidade, a alta qualidade e a segurança mesmo após décadas de uso contribuíram para o sucesso duradouro do autoclismo de interior. Além disso, a disponibilidade de peças sobresselentes durante 50 anos garante a funcionalidade de descarga fiável e a longo prazo dos autoclismos de interior.



↑
Com segurança atrás da parede: O primeiro autoclismo de interior de 1964.



↑
O «autoclismo de interior n.º 15.000» economiza espaço, pois fica embutido na parede.

→
Hoje, os autoclismos de interior são utilizados principalmente com a estrutura Duofix azul.



(MAIS) BOAS RAZÕES PARA OPTAR PELAS SOLUÇÕES GEBERIT

MELHOR QUE O SEU ANTECESSOR



Os critérios de design ecológico têm desempenhado um papel importante no desenvolvimento de produtos Geberit desde 2007. A palavra-chave é ecodesign.

A Geberit estabeleceu como objetivo criar valor acrescentado para os clientes e para a sociedade com produtos duradouros e eficientes em termos de recursos. A empresa tem vindo a aplicar voluntária e consistentemente o princípio do ecodesign no desenvolvimento ou melhoria de produtos desde 2007.

O objetivo é simples: cada produto deve ser ecologicamente melhor que o seu antecessor, sem comprometer a qualidade, funcionalidade ou durabilidade. São consideradas todas as etapas do ciclo de vida do produto, desde a extração da matéria-prima até à eliminação. Um bom exemplo de design ecológico é o Washplace system e os seus componentes.



Armário espelhado Option Plus

- Elementos de madeira com certificação FSC™.
- Iluminação LED energeticamente eficiente.



Lavatório iCon

- Matérias-primas naturais: quartzo, caulino, feldspato, argila.
- Declaração Ambiental de Produto (EPD) para a louça sanitária.



Drenagem do lavatório economizadora de espaço

- Produção com eletricidade 100% verde.
- Disponibilidade de peças de substituição: 25 anos, compatível com versões anteriores.



Móvel para lavatório iCon

- Matérias-primas naturais e extração sustentável de matérias-primas: madeira certificada pelo FSC™.
- Garantia de peças de substituição: 10 anos.



Roland Högger, Chefe de Sustentabilidade e Gestão de Processos

Qual é a ideia central do ecodesign?

Trata-se de desenvolver produtos de forma que cada novo produto traga valor acrescentado em termos ecológicos relativamente ao seu antecessor. Especificamente, isto significa reduzir materiais, poupar água ou energia na fase de utilização do produto ou tornar os produtos mais fáceis de reciclar. Para conseguir estas otimizações, analisamos todo o ciclo de vida de um produto.

Como é que isso se vê na prática?

Para cada desenvolvimento de produto, realizamos um workshop de ecodesign no qual analisamos o ciclo de vida do produto de acordo com diversos critérios. É gratificante ver colegas a chegar ao workshop com as suas próprias ideias e pensamentos sobre sustentabilidade. Então sabemos: O pensamento de ecodesign estabeleceu-se.

Como estão interligados ecodesign e economia circular?

O ecodesign é um componente essencial da economia circular. Ambos os conceitos visam utilizar os recursos de forma eficiente e minimizar o impacto ambiental dos produtos. Embora o ecodesign se concentre especificamente na otimização ecológica de produtos, a economia circular é um modelo abrangente que procura um sistema económico para a utilização sustentável de recursos e para evitar resíduos.

Qual é o foco da Geberit?

Concentramo-nos principalmente na durabilidade e capacidade de reparação dos nossos produtos como parte do ecodesign. Também estamos a trabalhar intensamente no uso de materiais reciclados, bem como na capacidade de reciclagem e separação. Mas a jornada está longe de chegar ao fim.

Roland Hinden, Chefe do Serviço de Consultoria Técnica, mostra na década de 1960 como conectar tubos de plástico usando um espelho de soldagem.



PLÁSTICOS PARA DRENAGEM DE EDIFÍCIOS

1950: **PIONEIROS** **EM PE**

Primeiro, conjuntos de drenagem; depois, sistemas de tubagens inteiros: a Geberit é pioneira na introdução do polietileno plástico (PE) na indústria dos sanitários em meados da década de 1950.

São pretos como breu e não o habitual ferro fundido, cobre ou fibrocimento. Estamos a falar de uma gama de acessórios e tubos que a Geberit lançou no mercado em 1966.

PE, UM MATERIAL IDEAL

É o polietileno (PE), um plástico com o qual a Geberit fabrica sifões e ralos há dez anos. O PE é um material ideal para aplicações sanitárias: É resistente a quase todos os produtos químicos, pode suportar água quente e geada, é resistente a impactos e à corrosão. Também é muito fácil de processar. Na década de 1960, o PE abriu uma ampla gama de aplicações em drenagem, desde edifícios residenciais até sofisticadas instalações laboratoriais. No entanto, a introdução do PE como um material relativamente novo continua a ser uma iniciativa arriscada: tanto os comerciantes como os engenheiros têm reservas; geralmente consideram que os plásticos são inferiores.

ESPECIALISTAS EM ÁGUAS RESIDUAIS

A Geberit é pioneira na área da gestão de águas residuais. Na década de 1960, engenheiros e especialistas hidráulicos em Jona levaram a cabo pesquisas fundamentais na área anteriormente pouco explorada dos sistemas de drenagem de edifícios. Eles examinaram a circulação de água e ar nas tubagens e otimizaram a sua eficiência. Para o efeito, tiveram acesso a uma instalação experimental de águas residuais de sete andares, das quais existiam apenas algumas na Europa.

FORMAÇÃO E PENETRAÇÃO NO MERCADO

Só o conhecimento técnico não é suficiente para conquistar o mercado. Em centenas de cursos de formação na Europa, a Geberit demonstra a robustez e versatilidade dos produtos de PE, bem como a forma de processar o material. Nos seus próprios centros de formação, mais tarde conhecidos como Centros de Informação Geberit (GIZ), a Geberit instala sistemas transparentes de águas residuais e demonstra insta-

lações comparativas. A campanha de formação compensa: Os profissionais dos sanitários reconhecem as vantagens da instalação de PE. No final da década de 1980, os tubos de PE substituíram os materiais tradicionais em muitos países.

OTIMIZAÇÃO CONTÍNUA

A Geberit otimiza continuamente a hidráulica dos sistemas de águas residuais. No início da década de 1970 é lançado no mercado o Sovent, um produto pioneiro que torna mais eficientes as tubagens de águas residuais em edifícios altos. Em 2019, a Geberit desenvolve ainda mais o Sovent no sistema SuperTube, que elimina completamente a necessidade de tubos de ventilação. A experiência da Geberit em hidráulica e acústica de edifícios será reunida em 2024 no Silent-Pro SuperTube para edifícios baixos.

Os sistemas de tubagens hidráulicamente otimizados, fabricados com o novo plástico polietileno, provam o seu valor no estaleiro.

↓





COOPERAÇÃO NA ALEMANHA

OS PRÉ-FABRICADOS A GANHAR TERRENO

Uma casa de banho completa a cada 30 minutos? A pré-fabricação moderna torna tudo isso possível. A empresa de pré-fabricados Stengel de Ellwangen (DE) é um importante player no mercado europeu. A Stengel trabalha em estreita colaboração com a Geberit, o que levou mesmo ao lançamento de alguns produtos novos.



Construir uma casa de banho numa construção nova parece cada vez mais uma maratona. Estes projetos envolvem um fluxo constante de canalizadores, eletricitistas, assentadores de azulejos e pintores. Muitas vezes passam semanas antes da casa de banho ficar pronta, e é extremamente complexo coordenar perfeitamente as diferentes tarefas.

Em comparação, pré-fabricar uma casa de banho é mais uma corrida. Pode criar-se uma casa de banho acabada na fábrica a cada 30 minutos, com os diversos artesãos a trabalhar lado a lado em processos coordenados.

3.000 CASAS DE BANHO POR ANO

A empresa de pré-fabricados Stengel GmbH da cidade alemã de Ellwangen é especialista na área. A empresa fabrica cerca de 3.000 casas de banho acabadas por ano. Tudo é organizado de forma eficiente nos edifícios

→

A GEBERIT E A PRÉ-FABRICAÇÃO

A Geberit também gere duas unidades próprias especializadas em pré-fabricados. A mais importante é a Geberit Huter GmbH, com sede na cidade austríaca de Matrei, que, fabrica casas de banho acabadas, além de paredes sanitárias auxiliares. Além disso, a unidade de produção no Lichtenstein (DE) possui uma instalação de pré-fabricação localizada nas proximidades de Hohenstein. As paredes auxiliares são aqui fabricadas com o sistema de instalação GIS.



da fábrica da Stengel. Utilizando máquinas, a empresa produz paredes e pisos sanduíche metálicos para as casas de banho no local. Os pisos costumam ser revestidos com ladrilhos cerâmicos, enquanto as paredes normalmente apresentam estampas com aspeto de azulejos em painéis de alumínio. Uma vez montada a célula, as tubagens são colocadas seguidas dos acessórios internos. Os produtos da Geberit desempenham aqui um papel importante tanto à frente como atrás da parede.

O Geberit FlowFit é usado para o abastecimento de água e o Silent-PP para a drenagem, por exemplo. «O Geberit FlowFit é a solução ideal. A prensagem lateral facilita o processo, mesmo nos vários locais onde o espaço é apertado nas nossas casas de banho pré-fabricadas», comenta o Gestor de Projeto Moritz Konezka da Stengel.

NOVO ACESSÓRIO DESENVOLVIDO

Para simplificar ainda mais o trabalho de pré-fabricação, a Geberit desenvolveu um novo acessório para conectores de torneira juntamente com a Stengel. Isto pode ser aparafusado facilmente na parede exterior da célula. «Este é um caso especial visto na pré-fabricação», comenta Christof Blatter, Gestor OEM do Grupo Geberit. «Numa casa de banho normal, o acessório é aparafusado na parede interior do edifício. Porém, numa casa de banho pré-fabricada o acessório fica na parede exterior da célula.»

Este acessório não está a ser útil apenas na Stengel. «Também usamos produtos especiais como este para outros clientes», explica Christof Blatter. A procura deste acessório tem aumentado constantemente, e não apenas nos pré-fabricados. «O acessório também é adequado para diversas situações de remodelação.»

PASSANDO A PALAVRA

Andreas Wechselberger, diretor de OEM da empresa de vendas Geberit na Alemanha, afirma: «Ao trabalharmos em conjunto com grandes clientes como a Stengel, atendemos às suas necessidades e também estamos abertos ao desenvolvimento de novos produtos em cooperação com eles, se considerarmos que têm um potencial mais amplo.»

A Stengel aprecia muito esta cooperação. «Sabemos que podemos confiar na qualidade e capacidade de entrega oferecida pela Geberit», comenta Moritz Konezka. «O serviço também é de primeira qualidade. É sempre amigável e em condições de igualdade, o que combina perfeitamente com a nossa cultura empresarial.»



1



2



3

- 1 Pré-fabricação na Stengel em Ellwangen (DE): A primeira etapa envolve a produção das paredes e pisos metálicos.
- 2 Após a instalação das tubagens e dos cabos elétricos, o piso de cerâmica é fixado.
- 3 A decoração da parede é criada internamente na fábrica por impressora.



4



7

7 O interior de uma casa de banho pré-fabricada completa da Stengel.



5



6



«Este é um caso especial visto na pré-fabricação.»

Christof Blatter

Diretor de OEM do Grupo Geberit

- 4 Os funcionários então montam a célula com paredes internas e externas.
- 5 Dentro da sala de produção na Stengel: as células aqui ainda estão vazias. Em seguida, será adicionada a tubagem seguida dos acessórios internos.
- 6 Um membro da equipa começa a instalar a tubagem e a instalar um acessório para o sistema Geberit FlowFit que foi desenvolvido em conjunto com a Stengel.

CONSERVATORIUM HOTEL AMESTERDÃO

HOTEL DE LUXO RENOVAÇÃO RÁPIDA

Sanitas normais substituídas por sanitas bidé AquaClean Mera: É rápido e fácil e melhora significativamente a casa de banho. A equipa do luxuoso Hotel Conservatorium, no centro de Amesterdão, pode contar algumas coisas sobre isso.

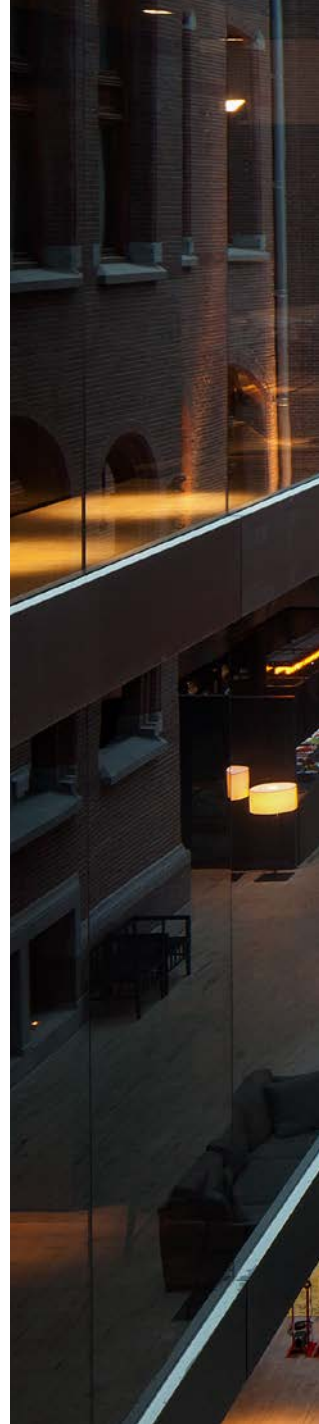
«The Set» é um grupo hoteleiro autoconfiante. De acordo com a sua autodescrição, é «cuidadosamente montado com alguns dos melhores hotéis independentes e com ideias semelhantes do mundo». Os hotéis encontram-se frequentemente em locais privilegiados em grandes cidades; na Europa, por exemplo, no centro de Paris, Londres e Amesterdão. O Hotel Conservatorium é a principal atração de Amesterdão. O edifício com mais de 100 anos está situado no coração da cidade, rodeado de museus e centros culturais.

HORA DE FAZER UMA ATUALIZAÇÃO

O Hotel Conservatorium cumpre os mais elevados padrões: no mobiliário dos quartos, no design de interiores e na cozinha. O luxo reina aqui. Isto agora também se aplica a uma grande parte das casas de banho. Omer Aviv, diretor técnico local do grupo hoteleiro, afirma: «As sanitas bidé vão muito mais de encontro às expectativas dos clientes do que as sanitas normais. Neste aspeto, são um upgrade para o quarto de hotel.» A atualização estava na ordem do dia, porque até então não havia sanitas bidé no Hotel Conservatorium.

Omer Aviv abordou Armand Gademan da Geberit na Holanda. Ele trabalha como gestor de contas e conseguiu apresentar uma solução ao hotel. 20 sanitas bidé Geberit AquaClean Mera venceram a corrida, outras 16 foram adicionadas para o Hotel Lutetia em Paris. Armand Gademan disse: «Conseguimos elaborar um plano para atualizar os quartos passo a passo. As sanitas bidé em Amsterdão e Paris foram o começo.» Foram instaladas em poucas semanas, no final da primavera de 2023.

A sanita bidé AquaClean Mera combina elegantemente com o design da casa de banho.





O hotel é luxuosamente moderno por dentro.

INSTALAÇÃO RÁPIDA

Para Omer Aviv, não foi só a qualidade das sanitas bidé AquaClean Mera com as suas características de higiene e relaxamento do jato do duche e recursos como aquecimento do assento, eliminação de cheiros e o duche feminino que foram decisivos. Ele ficou particularmente impressionado com a rápida instalação. «Uma casa de banho pode ser transformada em apenas algumas horas. Isso é incrivelmente eficiente», diz ele. Desta forma, os hóspedes podiam reservar os quartos de forma permanente; a conversão adaptava-se facilmente ao tempo entre a saída e o próximo check-in.

Robin van den Brink, Concept Manager AquaClean da Geberit, afirma: «Muitos potenciais clientes nem se apercebem disso. Se a conexão de energia estiver próxima, pode fazer-se uma conversão rapidamente. Não é necessária nenhuma remodelação, apenas um upgrade.»

TAMBÉM PARA NOVAS CASAS DE BANHO

Isto também é possível quando a casa de banho ainda é nova. «Não precisa de esperar até que a casa de banho fique velha.» Também não houve necessidade de remodelar o Hotel Conservatorium; as casas de banho são modernas e de última geração. «Com as sanitas bidé, são agora ainda melhores do que já eram.»

O projeto de atualização da casa de banho acabou de começar no «The Set» com 36 sanitas bidé. A encomenda seguinte de 15 unidades para Paris chegou em novembro. E isso está pensado para continuar até que todas as casas de banho dos hotéis de Londres, Paris e Amesterdão tenham sido atualizadas.

Geberit Tecnologia Sanitária, S. A.
Rua Cupertino de Miranda, 12 - 2º A
1600-485 Lisboa
T 800 252 627
info.iberia@geberit.com

www.geberit.pt