

Geberit Tecnologia Sanitária, S.A.
Urb. Pólo Tecnológico à Estr. do Paço do Lumiar, Lt.
6 - 2º A
1600-542 Lisboa
Portugal

T +351 217 815 100
F +351 217 930 738

→ marketing.pt@geberit.com
→ www.geberit.pt



Com o novo sistema de compressão Geberit Mapress Aço inox, e uma gama variada de materiais de aço inox, O-rings, diâmetros e acessórios, todos os tubos de distribuição podem ser instalados de forma rápida, simples e económica, com segurança visível. Os equipamentos de compressão Geberit Mapress permitem ligações permanentemente estanques e fazem também parte do sistema. Isto é "Know-How Installed".

PT/01.11 © Geberit Tecnologia Sanitária, S.A.

■ GEBERIT

Não se stress. Press.

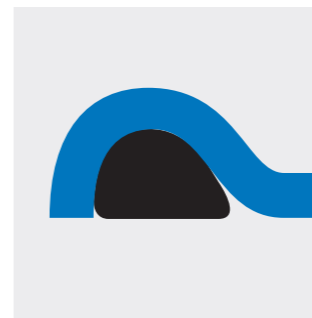
Geberit Mapress Aço inox



KNOW
HOW
INSTALLED

Geberit Mapress Aço inox.

Ligações rápidas e permanentemente estanques.



Forma do O-ring vedante

Durante o processo de compressão, o O-ring obtém uma forma pré-definida. Ele absorve energia adicional para aperto permanente e fiável. Resultado: o sistema de compressão Geberit Mapress tem sido aplicado desde há 40 anos.



O contorno do O-ring vedante

O contorno do O-ring vedante permite durante o processo de compressão uma segurança adicional ao indicador de compressão. Devido a esta forma especial, ligações não comprimidas gotejam durante o ensaio de pressão. Isto impede, portanto, qualquer anomalia subsequente durante o funcionamento do sistema.



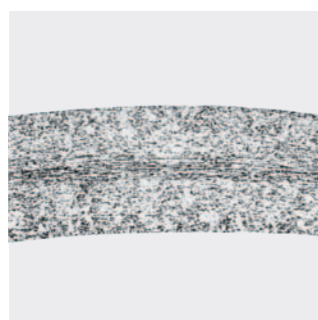
Indicador de compressão

O novo indicador de compressão em todos os acessórios Geberit Mapress Aço carbono pode ser removido manualmente, após correcta compressão, e permite ver as ligações que não foram comprimidas, mesmo antes do ensaio de pressão. A cor vermelha do indicador de compressão permite a identificação clara do tipo de material. Para identificação do material, o logótipo Geberit e as dimensões estão impressas no indicador de compressão para melhor apoio.



Tampa de protecção

Todos os terminais de compressão dos acessórios metálicos da Geberit estão protegidos com uma tampa. Esta tampa protege a rede de distribuição de pó e sujidades, melhorando a higiene e segurança com uma instalação perfeita. A cor da tampa de protecção também identifica a aplicação.



Tubo soldado sem costura

Um tratamento especial térmico assegura uma estrutura de material homogénea, incluindo a costura da soldadura sem qualquer rebordo. Estes requisitos no processo de produção tornam o tubo Geberit Mapress um dos mais seguros.



Força mecânica

A coordenação dos componentes dá ao sistema uma elevada força mecânica. Pressões de funcionamento a 25 bar, podendo atingir valores superiores. Devido ao nível elevado de força mecânica, é possível uma variedade de aplicações, que vão para além das habituais instalações domésticas.



Acessório soldado sem costura

A soldadura sem costura é a chave para o sistema de aperto permanente e redução de eventual corrosão, em particular quando apoia o O-ring vedante no interior do acessório. A Geberit possui elevados requisitos de qualidade da soldadura, quer em tubos quer em acessórios. Um tratamento térmico especial garante um material homogéneo e uma compressão otimizada.



Design de superfície

A superfície extremamente lisa é uma condição necessária para aumentar a segurança do sistema e uma estanquidade a longo prazo. As soldaduras sem costuras são alisadas por um tratamento mecânico, acabamento para otimizar as características do fluxo e um posicionamento correcto do O-ring vedante. Os acabamentos das superfícies ultrapassam as normas europeias, garantindo total estanquidade do sistema.



Geometria do acessório

A geometria compacta do acessório ocupa um espaço reduzido, obtendo-se combinações tubo-acessório mais estreitas. A Geberit disponibiliza muitos componentes que são optimizados de acordo com a respectiva aplicação.



Componentes da liga

A melhor composição da liga resulta num nível elevado de segurança dos materiais e sistema. Os nossos elevados padrões da empresa ultrapassam as normas standard. O sistema Geberit Mapress possui um teor de molibdénio de pelo menos 2.3%, excedendo os requisitos da norma.