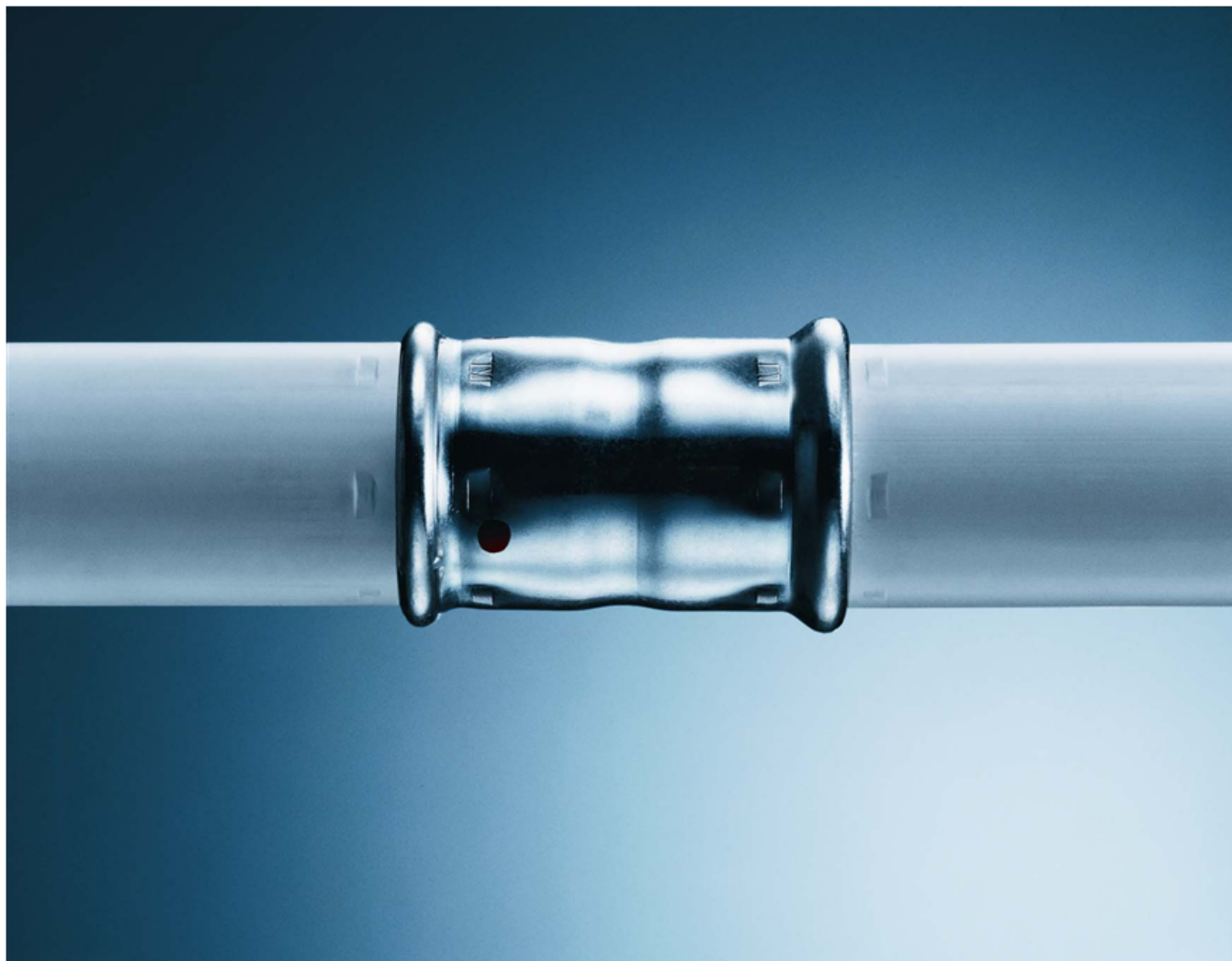


Geberit Mapress Aço carbono



Conteúdo

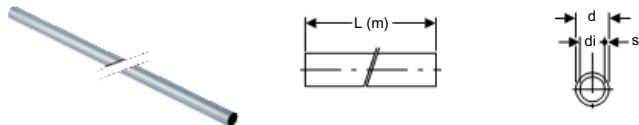
Programa completo Página 178



Tubos	→ Página 178
Uniões	→ Página 182
Reduções	→ Página 183
Curvas	→ Página 183
Ligações de pontas planas para tubos paralelos	→ Página 185
Pontas planas curvadas	→ Página 186
Derivações	→ Página 187
Adaptadores roscados	→ Página 191
Joelho roscado	→ Página 195
Flanges	→ Página 197
Tampões	→ Página 198
Ligações a radiador	→ Página 199
Adaptadores roscados	→ Página 201
Acessórios	→ Página 201

Tubos

Geberit Mapress tubo em aço carbono, galvanizado exteriormente, atado pequeno



Campo de aplicação

- Para instalações de climatização e industriais
- Não apropriado para distribuição de água potável

Características

- Apropriado para receber pinturas
- Tubo com exterior galvanizado, 8 - 14 µm
- Não combustível, classe de inflamabilidade A1 de acordo com DIN 4102-1

Detalhes do Produto

Tipo de material	Aço não ligado 1.0034 E 195 (DIN EN 10305)
Dilatação térmica	0,016 mm/(m·K)
Rugosidade da superfície	10 µm
Condutividade térmica do tubo	60 W/(m·K)

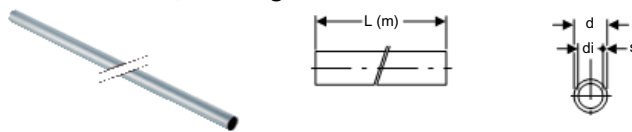
Fornecimento

- Fornecido em vara de 6 m
- Atado pequeno

Informação de fornecimento

Referência	dØ [mm]	diØ [mm]	s [mm]	L [m]	E2 [m]	E3 [m]
29251	12	9,6	1,2	6		120
29252	15	12,6	1,2	6		120
29253	18	15,6	1,2	6		90
29254	22	19	1,5	6		60
29255	28	25	1,5	6		60
29256	35	32	1,5	6		30
29257	42	39	1,5	6		30
29258	54	51	1,5	6		30
29209	76,1	72,1	2	6	6	
29210	88,9	84,9	2	6	6	
29211	108	104	2	6	6	

Geberit Mapress tubo em aço carbono, galvanizado exteriormente, atado grande



Campo de aplicação

- Para instalações de climatização e industriais
- Não apropriado para distribuição de água potável

Características

- Apropriado para receber pinturas
- Tubo com exterior galvanizado, 8 - 14 µm
- Não combustível, classe de inflamabilidade A1 de acordo com DIN 4102-1

Detalhes do Produto

Tipo de material	Aço não ligado 1.0034 E 195 (DIN EN 10305)
Dilatação térmica	0,016 mm/(m·K)
Rugosidade da superfície	10 µm
Condutividade térmica do tubo	60 W/(m·K)

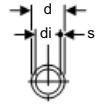
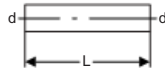
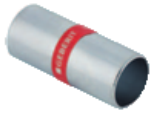
Fornecimento

- Fornecido em vara de 6 m
- Atado grande

Informação de fornecimento

Referência	dØ [mm]	diØ [mm]	s [mm]	L [m]	E4 [m]
29101	12	9,6	1,2	6	546
29102	15	12,6	1,2	6	1302
29103	18	15,6	1,2	6	1302
29104	22	19	1,5	6	762
29105	28	25	1,5	6	546
29106	35	32	1,5	6	546
29107	42	39	1,5	6	366
29108	54	51	1,5	6	366
29159	76,1	72,1	2	6	144
29160	88,9	84,9	2	6	96
29161	108	104	2	6	78

Geberit Mapress ponta de tubo



Campo de aplicação

- Para distância mínima entre acessórios de comprimir
- Para instalações de climatização e industriais
- Não apropriado para distribuição de água potável

Características

- Apropriado para receber pinturas
- Tubo com exterior galvanizado, 8 - 14 µm

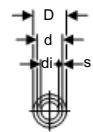
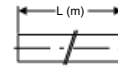
Detalhes do Produto

Tipo de material	Aço não ligado 1.0034 E 195 (DIN EN 10305)
------------------	--

Informação de fornecimento

Referência	dØ [mm]	diØ [mm]	s [mm]	L [cm]	E1 [Un.]	E2 [Un.]
22050	15	12,6	1,2	5		20
22051	18	15,6	1,2	5		20
22052	22	19	1,5	5,2		20
22053	28	25	1,5	5,6		20
22054	35	32	1,5	6,2		10
22055	42	39	1,5	8		4
22056	54	51	1,5	9		4
22057	76,1	72,1	2	13,6	1	
22058	88,9	84,9	2	15	1	
22059	108	104	2	18	1	

Geberit Mapress tubo em aço carbono, revestido a plástico



Campo de aplicação

- Para instalações de climatização e industriais
- Não apropriado para distribuição de água potável

Características

- Apropriado para receber pinturas
- Revestimento de plástico em PP branco

Detalhes do Produto

Tipo de material	Aço não ligado 1.0034 E 195 (DIN EN 10305)
Dilatação térmica	0,016 mm/(m·K)
Rugosidade da superfície	10 µm
Condutividade térmica do tubo	60 W/(m·K)

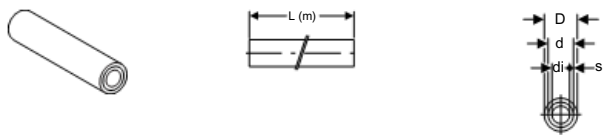
Fornecimento

- Fornecido em vara de 6 m
- Atado pequeno

Informação de fornecimento

Referência	dØ [mm]	diØ [mm]	D [cm]	s [mm]	L [m]	E3 [m]
19201	12	9,6	1,4	1,2	6	120
19202	15	12,6	1,7	1,2	6	120
19203	18	15,6	2	1,2	6	90
19204	22	19	2,4	1,5	6	60
19205	28	25	3	1,5	6	60
19206	35	32	3,7	1,5	6	30
19207	42	39	4,4	1,5	6	30
19208	54	51	5,6	1,5	6	30

Tubo Mapress em aço carbono, galvanizado exteriormente e revestido a PP branco



Campo de aplicação

- Para instalações de climatização e industriais
- Não apropriado para distribuição de água potável

Características

- Apropriado para receber pinturas
- Revestimento de plástico em PP branco
- Tubo com exterior galvanizado, 8 - 14 µm

Detalhes do Produto

Tipo de material	Aço não ligado 1.0034 E 195 (DIN EN 10305)	
Dilatação térmica	0,016	mm/(m·K)
Rugosidade da superfície	10	µm
Condutibilidade térmica do tubo	60	W/(m·K)

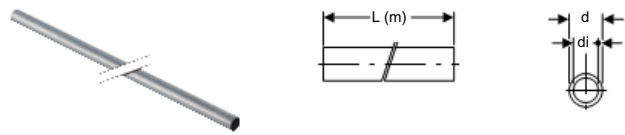
Fornecimento

- Fornecido em vara de 6 m
- Atado pequeno

Informação de fornecimento

Referência	dØ [mm]	diØ [mm]	D [cm]	s [mm]	L [m]	E3 [m]
19221	12	9,6	1,4	1,2	6	120
19222	15	12,6	1,7	1,2	6	120
19223	18	15,6	2	1,2	6	90
19224	22	19	2,4	1,5	6	60
19225	28	25	3	1,5	6	60
19226	35	32	3,7	1,5	6	30
19227	42	39	4,4	1,5	6	30
19228	54	51	5,6	1,5	6	30

Geberit Mapress tubo em aço carbono, galvanizado interior e exteriormente, atados pequenos



Campo de aplicação

- Para sistemas sprinkler
- Não apropriado para distribuição de água potável

Características

- Apropriado para receber pinturas
- Tubo com interior e exterior zincado
- Não combustível, classe de inflamabilidade A1 de acordo com DIN 4102-1

Detalhes do Produto

C-factor	130
Tipo de material	Aço não ligado 1.0215 E 220 (DIN EN 10305)
Dilatação térmica	0,016 mm/(m·K)
Rugosidade da superfície	10 µm

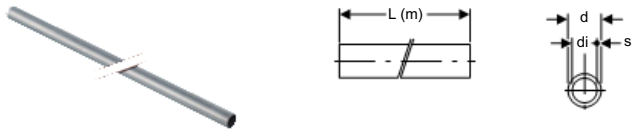
Fornecimento

- Fornecido em vara de 6 m
- Atado pequeno

Informação de fornecimento

Referência	dØ [mm]	diØ [mm]	s [mm]	L [m]	E3 [m]
19452	15	12	1,5	6	60
19453	18	15	1,5	6	60
19454	22	19	1,5	6	60
19455	28	25	1,5	6	60
19456	35	32	1,5	6	30
19457	42	39	1,5	6	30
19458	54	51	1,5	6	30
19459	76,1	72,1	2	6	6
19460	88,9	84,9	2	6	6
19461	108	104	2	6	6

Geberit Mapress tubo em aço carbono, galvanizado interior e exteriormente, atados grandes



Campo de aplicação

- Para sistemas sprinkler
- Não apropriado para distribuição de água potável

Características

- Apropriado para receber pinturas
- Tubo com interior e exterior zincado
- Não combustível, classe de inflamabilidade A1 de acordo com DIN 4102-1

Detalhes do Produto

C-factor	130
Tipo de material	Aço não ligado 1.0215 E 220 (DIN EN 10305)
Dilatação térmica	0,016 mm/(m·K)
Rugosidade da superfície	10 µm

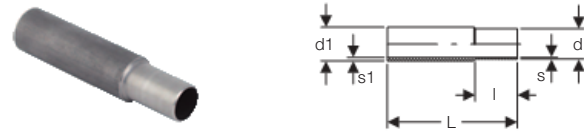
Fornecimento

- Fornecido em vara de 6 m
- Atado grande

Informação de fornecimento

Referência	dØ [mm]	diØ [mm]	s [mm]	L [m]	E4 [m]
19402	15	12	1,5	6	1302
19403	18	15	1,5	6	1302
19404	22	19	1,5	6	762
19405	28	25	1,5	6	546
19406	35	32	1,5	6	546
19407	42	39	1,5	6	366
19408	54	51	1,5	6	366
19409	76,1	72,1	2	6	144
19410	88,9	84,9	2	6	96
19411	108	104	2	6	78

Geberit Mapress adaptador em aço carbono, ponta plana e para soldar



Campo de aplicação

- Para instalações de aquecimento
- Para instalações de climatização
- Para sistemas sprinkler (coluna húmida)
- Não apropriado para distribuição de água potável
- Não apropriado para tubos para água de refrigeração

Características

- Apropriado para receber pinturas
- Não galvanizado
- Fim plano e ponta soldada

Detalhes do Produto

Tipo de material	Aço não ligado 1.0034 E 195 (DIN EN 10305)
------------------	--

Informação de fornecimento

Referência	dØ [mm]	d1Ø [mm]	L [cm]	l [cm]	E2 [Un.]
12411	12	17,2	12	2,6	10
12412	15	17,2	12	3	10
12413	18	21,3	12	3	10
12414	22	26,9	12	3,4	10
12415	28	33,7	12	3,4	5
12416	35	42,4	12	4	5
12417	42	48,3	12	4,5	4
12418	54	60,3	12	5	2
12419	76,1	76,1	12	7	2
12420	88,9	88,9	12	7,5	2
12421	108	114,3	12	9	2



Unões

Geberit Mapress união



Campo de aplicação

- Para instalações de aquecimento
- Para instalações de climatização
- Para sistemas sprinkler (coluna húmida)
- Não apropriado para distribuição de água potável

Características

- Apropriado para receber pinturas
- Galvanizado
- Goteja se não for comprimido
- Com indicador de compressão

Detalhes do Produto

Tipo de material	Aço não ligado 1.0034 E 195 (DIN EN 10305)
------------------	--

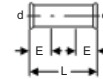
Fornecimento

- Com O-ring CIIR preto

Informação de fornecimento

Referência	dØ [mm]	L [cm]	Z [cm]	E1 [Un.]	E2 [Un.]	E3 [Un.]
22001	12	4,2	0,8		20	300
22002	15	4,8	0,8		20	300
22003	18	4,8	0,8		20	240
22004	22	5	0,8		20	160
22005	28	5,4	0,8		20	120
22006	35	6,2	1		10	60
22007	42	7,1	1,1		4	32
22008	54	8,3	1,3		4	20
22009	76,1	14,1	3,5	1		8
22010	88,9	16,2	4,2	1		10
22011	108	19,4	4,4	1		6

Geberit Mapress união longa



Campo de aplicação

- Para instalações de aquecimento
- Para instalações de climatização
- Para sistemas sprinkler (coluna húmida)
- Não apropriado para distribuição de água potável

Características

- Apropriado para receber pinturas
- Galvanizado
- Goteja se não for comprimido
- Com indicador de compressão

Detalhes do Produto

Tipo de material	Aço não ligado 1.0034 E 195 (DIN EN 10305)
------------------	--

Fornecimento

- Com O-ring CIIR preto

Informação de fornecimento

Referência	dØ [mm]	E [cm]	L [cm]	E1 [Un.]	E2 [Un.]	E3 [Un.]
22101	12	2,5	6,7		20	
22102	15	2,5	8		20	140
22103	18	2,5	8		20	120
22104	22	2,5	8,4		20	100
22105	28	3	9,1		10	60
22106	35	3	10,2		10	40
22107	42	4	12		4	20
22108	54	4	14		4	16
22109	76,1	6	23	1		11
22110	88,9	7	26	1		
22111	108	8	31	1		

Reduções

Geberit Mapress redução com ponta plana



Campo de aplicação

- Para instalações de aquecimento
- Para instalações de climatização
- Para sistemas sprinkler (coluna húmida)
- Não apropriado para distribuição de água potável

Características

- Apropriado para receber pinturas
- Galvanizado
- Goteja se não for comprimido
- Com indicador de compressão
- Ponta plana

Detalhes do Produto

Tipo de material	Aço não ligado 1.0034 E 195 (DIN EN 10305)
------------------	--

Fornecimento

- Com O-ring CIIR preto

Informação de fornecimento

Referência	dØ [mm]	d1Ø [mm]	H [cm]	L [cm]	E1 [Un.]	E2 [Un.]	E3 [Un.]
22301	15	12	3,4	5,1		20	300
22302	18	12	3,6	5,3		20	
22303	18	15	3,5	5,5		20	300
22304	22	12	4,3	6		20	
22305	22	15	3,9	5,9		20	240
22306	22	18	3,7	5,7		20	200
22349	28	12	5	6,7	1		
22307	28	15	4,6	6,6		20	100
22308	28	18	4,4	6,4		20	60
22309	28	22	3,9	6		20	160
22310	35	15	5,5	7,5		4	
22311	35	18	5,5	7,4		4	20
22312	35	22	5	7,1		10	40
22313	35	28	4,5	6,8		10	70
22315	42	18	6	8	1		10
22316	42	22	6,1	8,2		4	16
22317	42	28	6	8,3		4	20
22318	42	35	5,1	7,7		4	40
22320	54	18	7,5	9,5	1		
22321	54	22	7,4	9,5		4	16
22322	54	28	8,7	11		4	20
22323	54	35	8	10,6		4	20
22324	54	42	6,2	9,2		4	20
22330	76,1	42	9,7	12,7	1		10
22331	76,1	54	11,1	14,6	1		10
22338	88,9	54	12,8	16,3	1		4
22339	88,9	76,1	10,8	16,1	1		4
22345	108	54	13,7	17,2	1		
22346	108	76,1	13,1	18,4	1		5
22348	108	88,9	14,3	20,3	1		4

Curvas

Geberit Mapress curva 90°



Campo de aplicação

- Para instalações de aquecimento
- Para instalações de climatização
- Para sistemas sprinkler (coluna húmida)
- Não apropriado para distribuição de água potável

Características

- Apropriado para receber pinturas
- Galvanizado
- Goteja se não for comprimido
- Com indicador de compressão

Detalhes do Produto

Tipo de material	Aço não ligado 1.0034 E 195 (DIN EN 10305)
Ângulo	90°

Fornecimento

- Com O-ring CIIR preto

Informação de fornecimento

Referência	dØ [mm]	L [cm]	Z [cm]	E1 [Un.]	E2 [Un.]	E3 [Un.]
20101	12	4,2	2,5		20	220
20102	15	4,9	2,9		20	200
20103	18	5,3	3,3		20	140
20104	22	6,1	4		20	100
20105	28	7,2	4,9		10	60
23106	35	6,8	4,2		10	40
23107	42	8	5		2	20
23108	54	10	6,5		2	12
20109	76,1	15,3	10	1		10
20110	88,9	17,9	11,9	1		5
20111	108	22,2	14,7	1		4

Geberit Mapress curva 90° com ponta plana



Campo de aplicação

- Para instalações de aquecimento
- Para instalações de climatização
- Para sistemas sprinkler (coluna húmida)
- Não apropriado para distribuição de água potável

Características

- Apropriado para receber pinturas
- Galvanizado
- Goteja se não for comprimido
- Com indicador de compressão
- Ponta plana

Detalhes do Produto

Tipo de material	Aço não ligado 1.0034 E 195 (DIN EN 10305)
Ângulo	90°

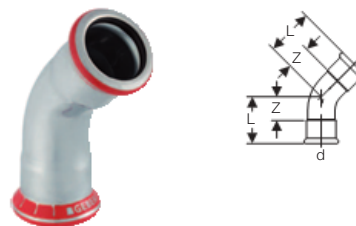
Fornecimento

- Com O-ring CIIR preto

Informação de fornecimento

Referência	dØ [mm]	H [cm]	L [cm]	Z [cm]	E1 [Un.]	E2 [Un.]	E3 [Un.]
20301	12	4,8	4,2	2,5		20	140
20302	15	5,9	4,9	2,9		20	200
20303	18	6,1	5,3	3,3		20	160
20304	22	7	6,1	4		20	100
20305	28	7,9	7,2	4,9		10	60
23306	35	7,7	6,8	4,2		10	40
23307	42	9	8	5		2	18
23308	54	11,1	10	6,5		2	8
20309	76,1	16,6	15,3	10	1		4
20310	88,9	19,4	17,9	11,9	1		5
20311	108	24	22,2	14,7	1		3

Geberit Mapress curva 45° com ponta plana



Campo de aplicação

- Para instalações de aquecimento
- Para instalações de climatização
- Para sistemas sprinkler (coluna húmida)
- Não apropriado para distribuição de água potável

Características

- Apropriado para receber pinturas
- Galvanizado
- Goteja se não for comprimido
- Com indicador de compressão

Detalhes do Produto

Tipo de material	Aço não ligado 1.0034 E 195 (DIN EN 10305)
Ângulo	45°

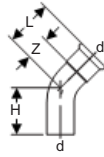
Fornecimento

- Com O-ring CIIR preto

Informação de fornecimento

Referência	dØ [mm]	L [cm]	Z [cm]	E1 [Un.]	E2 [Un.]	E3 [Un.]
20601	12	3,2	1,5		20	220
20602	15	3,6	1,6		20	200
20603	18	3,7	1,7		20	140
20604	22	4,2	2,1		20	100
20605	28	4,8	2,5		10	60
23606	35	4,3	1,7		10	50
23607	42	5,1	2,1		4	20
23608	54	6,2	2,7		2	10
20609	76,1	9,7	4,4	1		4
20610	88,9	11,2	5,2	1		4
20611	108	13,9	6,4	1		4

Geberit Mapress curva 45° com ponta plana



Campo de aplicação

- Para instalações de aquecimento
- Para instalações de climatização
- Para sistemas sprinkler (coluna húmida)
- Não apropriado para distribuição de água potável

Características

- Apropriado para receber pinturas
- Galvanizado
- Goteja se não for comprimido
- Com indicador de compressão
- Ponta plana

Detalhes do Produto

Tipo de material	Aço não ligado 1.0034 E 195 (DIN EN 10305)
Ângulo	45°

Fornecimento

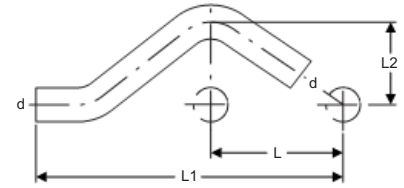
- Com O-ring CILR preto

Informação de fornecimento

Referência	dØ [mm]	H [cm]	L [cm]	Z [cm]	E1 [Un.]	E2 [Un.]	E3 [Un.]
20701	12	4,1	3,2	1,5		20	
20702	15	4,5	3,6	1,6		20	260
20703	18	4,2	3,7	1,7		20	200
20704	22	5,2	4,2	2,1		20	120
20705	28	5,6	4,8	2,5		10	70
23706	35	5,3	4,3	1,7		10	30
23707	42	6,1	5,1	2,1		4	20
23708	54	7,3	6,2	2,7		2	10
20709	76,1	11,1	9,7	4,4	1		6
20710	88,9	13	11,2	5,2	1		4
20711	108	15,7	13,9	6,4	1		4

Ligações de pontas planas para tubos paralelos

Geberit Mapress pontas de tubo para ligações a tubos paralelos



Campo de aplicação

- Para instalações de aquecimento
- Para instalações de climatização
- Para sistemas sprinkler (coluna húmida)
- Para tubos paralelos com distância L
- Não apropriado para distribuição de água potável

Características

- Apropriado para receber pinturas
- Galvanizado

Detalhes do Produto

Tipo de material	Aço não ligado 1.0034 E 195 (DIN EN 10305)
------------------	--

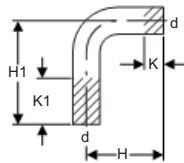
Informação de fornecimento

Referência	dØ [mm]	L [cm]	L1 [cm]	L2 [cm]	E2 [Un.]	E3 [Un.]
20801	12	5,5	15,4	3,5	10	
20802	15	5,7	15,8	3,7	10	120
20803	18	6	16,5	4	10	50
20804	22	6,5	17,8	4,4	10	50
20805	28	7,4	21	5	10	



Pontas planas curvadas

Geberit Mapress curva 90° com pontas planas



Campo de aplicação

- Para instalações de aquecimento
- Para instalações de climatização
- Para sistemas sprinkler (coluna húmida)
- Não apropriado para distribuição de água potável

Características

- Apropriado para receber pinturas
- Galvanizado

Detalhes do Produto

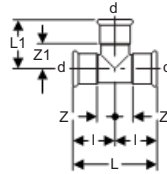
Tipo de material	Aço não ligado 1.0034 E 195 (DIN EN 10305)
Ângulo	90°

Informação de fornecimento

Referência	dØ [mm]	H [cm]	H1 [cm]	K [cm]	K1 [cm]	E2 [Un.]	E3 [Un.]
20401	12	7	12	1,7	6,7	20	
20402	15	7	12	2,2	7,2	20	80
20403	18	7	12	1,7	6,7	20	80
20404	22	7	12	0,9	5,9	10	50
20405	28	8	12	0,7	4,7	10	40
20406	35	12	20	3	11	4	16
20407	42	15	25	4,4	14,4	2	
20408	54	20	30	6,5	16,5	2	

Derivações

Geberit Mapress T igual



Campo de aplicação

- Para instalações de aquecimento
- Para instalações de climatização
- Para sistemas sprinkler (coluna húmida)
- Não apropriado para distribuição de água potável

Características

- Apropriado para receber pinturas
- Galvanizado
- Goteja se não for comprimido
- Com indicador de compressão

Detalhes do Produto

Tipo de material	Aço não ligado 1.0034 E 195 (DIN EN 10305)
Ângulo	90°

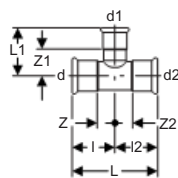
Fornecimento

- Com O-ring CIIR preto

Informação de fornecimento

Referência	dØ [mm]	L [cm]	L1 [cm]	I [cm]	Z [cm]	Z1 [cm]	E1 [Un.]	E2 [Un.]	E3 [Un.]
21001	12	5,6	3,5	2,8	1,1	1,8		20	100
21002	15	6,4	3,9	3,2	1,2	1,9		20	140
21003	18	6,8	4,1	3,4	1,4	2,1		20	120
21004	22	7,4	4,4	3,7	1,6	2,3		20	80
21005	28	8,4	5	4,2	1,9	2,7		10	50
21006	35	10	5,7	5	2,4	3,1		10	30
21007	42	11,4	6,5	5,7	2,7	3,5		4	40
21008	54	13,8	7,7	6,9	3,4	4,2		2	10
21009	76,1	23	11	11,5	6,2	5,7	1		8
21010	88,9	26	12,8	13	7	6,8	1		2
21011	108	31	15,3	15,5	8	7,8	1		4

Geberit Mapress T de redução



Campo de aplicação

- Para instalações de aquecimento
- Para instalações de climatização
- Para sistemas sprinkler (coluna húmida)
- Não apropriado para distribuição de água potável

Características

- Apropriado para receber pinturas
- Galvanizado
- Goteja se não for comprimido
- Com indicador de compressão
- Saída com redução

Detalhes do Produto

Tipo de material	Aço não ligado 1.0034 E 195 (DIN EN 10305)
Ângulo	90°

Fornecimento

- Com O-ring CIIR preto

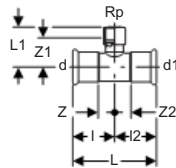
Informação de fornecimento

Referência	dØ [mm]	d1Ø [mm]	d2Ø [mm]	L [cm]	L1 [cm]	l [cm]	l2 [cm]	Z [cm]	Z1 [cm]	Z2 [cm]	E1 [Un.]	E2 [Un.]	E3 [Un.]
21101	12	15	12	5,6	3,5	2,8	2,8	1,1	1,5	1,1	20		
21202	15	12	15	6,4	3,6	3,2	3,2	1,2	1,9	1,2	20	120	
21203	18	12	18	6,8	3,8	3,4	3,4	1,4	2,1	1,4	20		
21103	15	18	15	6,4	3,6	3,2	3,2	1,2	1,6	1,2	20		
21204	18	15	18	6,8	4,2	3,4	3,4	1,4	2,2	1,4	20	120	
21205	22	12	22	7,4	4	3,7	3,7	1,6	2,3	1,6	20		
21104	15	22	15	6,4	4,2	3,2	3,2	1,2	2,1	1,2	20		
21206	22	15	22	7,4	4,4	3,7	3,7	1,6	2,4	1,6	20	80	
21105	18	22	18	6,8	4,1	3,4	3,4	1,4	2	1,4	20		
21207	22	18	22	7,4	4,4	3,7	3,7	1,6	2,4	1,6	20	80	
21209	28	15	28	8,4	4,7	4,2	4,2	1,9	2,7	1,9	10	50	
21210	28	18	28	8,4	4,7	4,2	4,2	1,9	2,7	1,9	10	60	
21107	22	28	22	7,4	4,5	3,7	3,7	1,6	2,2	1,6	20		
21211	28	22	28	8,4	4,8	4,2	4,2	1,9	2,7	1,9	10	50	
21212	35	15	35	10	5,1	5	5	2,4	3,1	2,4	10	40	
21213	35	18	35	10	5,1	5	5	2,4	3,1	2,4	10	30	
21214	35	22	35	10	5,2	5	5	2,4	3,1	2,4	10	30	
21215	35	28	35	10	5,5	5	5	2,4	3,2	2,4	10	40	
21216	42	15	42	11,4	5,3	5,7	5,7	2,7	3,3	2,7	4	24	
21217	42	18	42	11,4	5,3	5,7	5,7	2,7	3,3	2,7	4	24	
21218	42	22	42	11,4	5,5	5,7	5,7	2,7	3,4	2,7	4	24	
21219	42	28	42	11,4	5,8	5,7	5,7	2,7	3,5	2,7	4	24	
21220	42	35	42	11,4	6,2	5,7	5,7	2,7	3,6	2,7	4	24	
21221	54	15	54	13,8	5,9	6,9	6,9	3,4	3,9	3,4	1		10
21222	54	18	54	13,8	5,9	6,9	6,9	3,4	3,9	3,4	2		16
21223	54	22	54	13,8	6,1	6,9	6,9	3,4	4	3,4	2		16
21224	54	28	54	13,8	6,4	6,9	6,9	3,4	4,1	3,4	2		14
21225	54	35	54	13,8	6,8	6,9	6,9	3,4	4,2	3,4	2		10
21226	54	42	54	13,8	7,2	6,9	6,9	3,4	4,2	3,4	2		10
21230	76,1	28	76,1	23	7,9	11,5	11,5	6,2	5,6	6,2	1		4
21231	76,1	35	76,1	23	8,1	11,5	11,5	6,2	5,5	6,2	1		4

Referência	dØ [mm]	d1Ø [mm]	d2Ø [mm]	L [cm]	L1 [cm]	l [cm]	l2 [cm]	Z [cm]	Z1 [cm]	Z2 [cm]	E1 [Un.]	E2 [Un.]	E3 [Un.]
21232	76,1	42	76,1	23	8,1	11,5	11,5	6,2	5,1	6,2	1		4
21233	76,1	54	76,1	23	8,7	11,5	11,5	6,2	5,2	6,2	1		10
21237	88,9	28	88,9	26	8,7	13	13	7	6,4	7	1		4
21238	88,9	35	88,9	26	9	13	13	7	6,4	7	1		7
21239	88,9	42	88,9	26	9,2	13	13	7	6,2	7	1		6
21240	88,9	54	88,9	26	9,3	13	13	7	5,8	7	1		6
21241	88,9	76,1	88,9	26	11,4	13	13	7	6,1	7	1		5
21245	108	28	108	31	10,5	15,5	15,5	8	8,2	8	1		
21246	108	35	108	31	10,8	15,5	15,5	8	8,2	8	1		
21247	108	42	108	31	11	15,5	15,5	8	8	8	1		
21248	108	54	108	31	11,3	15,5	15,5	8	7,8	8	1		
21249	108	76,1	108	31	12,4	15,5	15,5	8	7,1	8	1		
21250	108	88,9	108	31	13,5	15,5	15,5	8	7,5	8	1		



Geberit Mapress T igual com rosca fêmea



Campo de aplicação

- Para instalações de aquecimento
- Para instalações de climatização
- Para sistemas sprinkler (coluna húmida)
- Não apropriado para distribuição de água potável

Características

- Apropriado para receber pinturas
- Galvanizado
- Goteja se não for comprimido
- Com indicador de compressão
- Rosca fêmea

Detalhes do Produto

Tipo de material	Aço não ligado 1.0034 E 195 (DIN EN 10305)
Ângulo	90°

Fornecimento

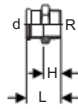
- Com O-ring CILR preto

Informação de fornecimento

Referência	dØ [mm]	Rp ["]	d1Ø [mm]	L [cm]	L1 [cm]	I [cm]	I2 [cm]	Z [cm]	Z1 [cm]	Z2 [cm]	E1 [Un.]	E2 [Un.]	E3 [Un.]
21301	12	3/8	12	5,6	3,3	2,8	2,8	1,1	2,3	1,1	1		
21302	12	1/2	12	5,6	3,6	2,8	2,8	1,1	2,3	1,1	1		
21304	15	1/2	15	6,4	3,7	3,2	3,2	1,2	2,4	1,2		20	120
21305	18	1/2	18	6,8	3,9	3,4	3,4	1,4	2,6	1,4		20	100
21307	22	1/2	22	7,4	4	3,7	3,7	1,6	2,7	1,6		20	80
21308	22	3/4	22	7,4	4,4	3,7	3,7	1,6	2,8	1,6	1		10
21309	28	1/2	28	8,4	4,4	4,2	4,2	1,9	3,1	1,9		10	50
21310	28	3/4	28	8,4	4,7	4,2	4,2	1,9	3,2	1,9		10	20
21311	28	1	28	8,4	5,3	4,2	4,2	1,9	3,6	1,9	1		
21312	35	1/2	35	10	4,8	5	5	2,4	3,5	2,4		5	30
21313	35	3/4	35	10	5,1	5	5	2,4	3,6	2,4		10	
21314	35	1	35	10	5,6	5	5	2,4	3,9	2,4	1		
21316	42	1/2	42	11,4	5,1	5,7	5,7	2,7	3,8	2,7		4	20
21317	42	3/4	42	11,4	5,4	5,7	5,7	2,7	3,9	2,7		4	20
21318	42	1	42	11,4	6	5,7	5,7	2,7	4,3	2,7	1		
21320	54	1/2	54	13,8	5,7	6,9	6,9	3,4	4,4	3,4		2	10
21321	54	3/4	54	13,8	6	6,9	6,9	3,4	4,5	3,4		2	10
21322	54	1	54	13,8	6,6	6,9	6,9	3,4	4,9	3,4	1	2	10
21326	76,1	3/4	76,1	23	7,9	11,5	11,5	6,2	6,4	6,2	1		10
21331	88,9	3/4	88,9	26	8,8	13	13	7	7,3	7	1		3
21336	108	3/4	108	31	10,5	15,5	15,5	8	9	8	1		4

Adaptadores roscados

Geberit Mapress adaptador com rosca macho



Campo de aplicação

- Para instalações de aquecimento
- Para instalações de climatização
- Para sistemas sprinkler (coluna húmida)
- Não apropriado para distribuição de água potável

Características

- Apropriado para receber pinturas
- Galvanizado
- Rosca macho
- Goteja se não for comprimido
- Com indicador de compressão

Detalhes do Produto

Tipo de material | Aço não ligado 1.0034 E 195 (DIN EN 10305)

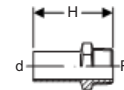
Fornecimento

- Com O-ring CIIIR preto

Informação de fornecimento

Referência	dØ [mm]	R ["']	H [cm]	L [cm]	E1 [Un.]	E2 [Un.]	E3 [Un.]
21701	12	3/8	1,6	3,3		20	160
21700	12	1/2	2,2	3,6	1		
21702	15	3/8	1,8	3,8		20	200
21703	15	1/2	2,1	4,1		20	220
21714	15	3/4	2,6	4,3		20	200
21704	18	1/2	2,2	4,2		20	200
21705	18	3/4	2,4	4,4		20	120
21715	22	1/2	2,2	4		20	140
21707	22	3/4	2,3	4,4		20	140
21717	28	3/4	2,6	4,6		20	80
21708	28	1	2,5	4,8		20	80
21727	28	1 1/4	2,8	4,8		20	80
21709	35	1 1/4	2,7	5,3		10	50
21720	35	1 1/2	3	5,3		10	50
21710	42	1 1/2	2,7	5,7		4	40
21711	54	2	3,6	7,1		4	20
21713	76,1	2 1/2	7,2	11,9		4	
21724	88,9	3	5	13,7		4	
21725	108	4	6,1	16		4	

Geberit Mapress adaptador com rosca macho e ponta plana



Campo de aplicação

- Para instalações de aquecimento
- Para instalações de climatização
- Para sistemas sprinkler (coluna húmida)
- Não apropriado para distribuição de água potável

Características

- Apropriado para receber pinturas
- Galvanizado
- Rosca macho
- Ponta plana
- Goteja se não for comprimido

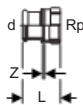
Detalhes do Produto

Tipo de material | Aço não ligado 1.0034 E 195 (DIN EN 10305)

Informação de fornecimento

Referência	dØ [mm]	R ["']	H [cm]	E1 [Un.]	E2 [Un.]	E3 [Un.]
21930	12	3/8	4,8		4	
21931	12	1/2	5,5	1		
21932	15	1/2	5,7		4	
21933	18	1/2	5,7		4	
21934	18	3/4	5,9		4	
21935	22	1/2	5,7		4	40
21936	22	3/4	5,9		4	
21937	28	1	6,6		20	80
21938	35	1 1/4	8	1		10
21939	42	1 1/2	9,1	1		
21940	54	2	10,2	1		

Geberit Mapress adaptador com rosca fêmea



Campo de aplicação

- Para instalações de aquecimento
- Para instalações de climatização
- Para sistemas sprinkler (coluna húmida)
- Não apropriado para distribuição de água potável

Características

- Apropriado para receber pinturas
- Galvanizado
- Rosca fêmea
- Goteja se não for comprimido
- Com indicador de compressão

Detalhes do Produto

Tipo de material	Aço não ligado 1.0034 E 195 (DIN EN 10305)
------------------	--

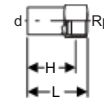
Fornecimento

- Com O-ring CILR preto

Informação de fornecimento

Referência	dØ [mm]	Rp ["]	L [cm]	Z [cm]	E1 [Un.]	E2 [Un.]	E3 [Un.]
21800	12	3/8	3,1	0,3	1		
21801	12	1/2	3,4	0,4		20	
21827	15	3/8	3,3	0,3		20	240
21802	15	1/2	3,7	0,4		20	240
21823	15	3/4	3,8	0,7	1		10
21803	18	1/2	3,7	0,4		20	160
21804	18	3/4	3,8	0,3		20	60
21805	22	1/2	3,8	0,3		20	120
21806	22	3/4	3,9	0,3		20	120
21824	22	1	4,2	0,4		20	120
21807	28	1/2	3,8	0,2		20	60
21808	28	3/4	3,8	0,1		20	60
21809	28	1	4,4	0,4		10	60
21810	35	3/4	4,2	0,1	1		10
21811	35	1 1/4	4,9	0,4		10	50
21814	42	1 1/2	5,3	0,4		4	40
21818	54	2	6,2	0,5		4	20

Geberit Mapress adaptador com rosca fêmea e ponta plana



Campo de aplicação

- Para instalações de aquecimento
- Para instalações de climatização
- Para sistemas sprinkler (coluna húmida)
- Não apropriado para distribuição de água potável

Características

- Apropriado para receber pinturas
- Galvanizado
- Rosca fêmea
- Ponta plana

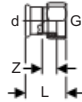
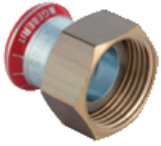
Detalhes do Produto

Tipo de material	Aço não ligado 1.0034 E 195 (DIN EN 10305)
------------------	--

Informação de fornecimento

Referência	dØ [mm]	Rp ["]	H [cm]	L [cm]	E1 [Un.]	E2 [Un.]	E3 [Un.]
21907	12	3/8	4,4	5,4	1		
21901	12	1/2	4,5	5,8	1		10
21908	15	3/8	6	7,4	1		
21902	15	1/2	4,8	6,1		20	100
21903	18	1/2	4,8	6,1		20	
21904	18	3/4	4,9	6,4	1		
21905	22	1/2	4,9	6,2		20	60
21906	22	3/4	5	6,5		20	

Geberit Mapress adaptador com porca de união



Campo de aplicação

- Para instalações de aquecimento
- Para instalações de climatização
- Para sistemas sprinkler (coluna húmida)
- Não apropriado para distribuição de água potável

Características

- Apropriado para receber pinturas
- Galvanizado
- Porca de aperto em latão
- Goteja se não for comprimido
- Com indicador de compressão
- Anilha vedante

Detalhes do Produto

Tipo de material	Aço não ligado 1.0034 E 195 (DIN EN 10305)
------------------	--

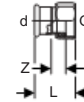
Fornecimento

- Com O-ring CIIR preto
- Com anilha EPDM

Informação de fornecimento

Referência	dØ [mm]	G ["']	L [cm]	Z [cm]	E1 [Un.]	E2 [Un.]
25032	15	3/4	3,7	1,1		10
25033	18	3/4	3,7	1,1		10
25040	18	1	3,9	1,1	1	
25041	18	1 1/8	3,7	0,8		10
25034	22	1	4	1,1		10
25044	22	1 1/4	4,3	1,3	1	
25035	28	1 1/4	4,4	1,3		10
25050	28	1 1/2	4,6	1,3		10
25036	35	1 1/2	4,8	1,3		4
25051	35	2	4,8	1,2		4
25037	42	1 3/4	5,2	1,3		4
25052	42	2	5,4	1,4		4
25053	42	2 1/4	5,6	1,4	1	
25038	54	2 3/8	5,8	1,5		4
25054	54	2 1/2	6,3	1,4		4
25055	54	2 3/4	6,3	1,4	1	
25045	76,1	3	9,9	3,3	1	
25046	88,9	3 1/2	11,1	3,7	1	

Geberit Mapress adaptador com porca de união



Campo de aplicação

- Para instalações de aquecimento
- Para instalações de climatização
- Para sistemas sprinkler (coluna húmida)
- Para ligações a radiadores
- Não apropriado para distribuição de água potável

Características

- Apropriado para receber pinturas
- Galvanizado
- Porca de aperto niquelada
- Goteja se não for comprimido
- Com indicador de compressão
- Anilha vedante

Detalhes do Produto

Tipo de material	Aço não ligado 1.0034 E 195 (DIN EN 10305)
------------------	--

Informação de fornecimento

Referência	dØ [mm]	G ["']	L [cm]	Z [cm]	E1 [Un.]	E2 [Un.]	E3 [Un.]
25042	15	1/2	5,1	2,5		10	
25048	18	1/2	5,3	2,6	1		10
25049	22	3/4	5,4	2,7		10	



Geberit Mapress adaptador com rosca macho desparafusáveis



Campo de aplicação

- Para instalações de aquecimento
- Para instalações de climatização
- Para sistemas sprinkler (coluna húmida)
- Não apropriado para distribuição de água potável

Características

- Apropriado para receber pinturas
- Galvanizado
- Goteja se não for comprimido
- Com indicador de compressão
- Rosca macho
- União roscada com anilha vedante
- Porca de aperto em latão

Detalhes do Produto

Tipo de material	Aço não ligado 1.0034 E 195 (DIN EN 10305)
------------------	--

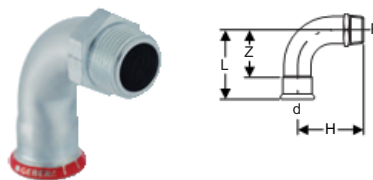
Fornecimento

- Com O-ring CIIIR preto
- Com anilha EPDM

Informação de fornecimento

Referência	dØ [mm]	R ["]	G ["]	H [cm]	L [cm]	E1 [Un.]	E2 [Un.]	E3 [Un.]
25330	15	1/2	3/4	4,1	6,1	2	40	
25332	18	1/2	3/4	4,1	6,1	2	30	
25335	22	3/4	1	4,7	6,8	2	26	
25329	22	1	1	4,8	6,9	1		
25337	28	1	1 1/4	5,2	7,5	2	16	
25338	35	1 1/4	1 1/2	5,4	8	2	12	
25339	42	1 1/2	1 3/4	5,5	8,5	2	10	
25340	54	2	2 3/8	6,2	9,7	1	12	

Geberit Mapress adaptador de transição 90° com rosca macho



Campo de aplicação

- Para instalações de aquecimento
- Para instalações de climatização
- Para sistemas sprinkler (coluna húmida)
- Não apropriado para distribuição de água potável

Características

- Apropriado para receber pinturas
- Galvanizado
- Goteja se não for comprimido
- Com indicador de compressão
- Rosca macho

Detalhes do Produto

Tipo de material	Aço não ligado 1.0034 E 195 (DIN EN 10305)
Ângulo	90°

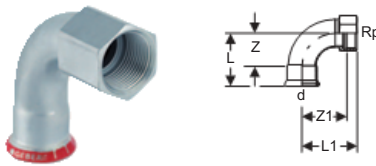
Fornecimento

- Com O-ring CIIIR preto

Informação de fornecimento

Referência	dØ [mm]	R ["]	H [cm]	L [cm]	Z [cm]	E2 [Un.]	E3 [Un.]
20501	12	3/8	3,4	4,2	2,5	20	
20502	15	3/8	3,7	4,9	2,9	20	
20503	15	1/2	4	4,9	2,9	20	140
20505	18	1/2	4,7	5,3	3,3	20	60
20507	22	3/4	5,4	6,1	4	10	50
20508	28	1	6,6	7,2	4,9	10	30
23509	35	1 1/4	10,2	6,8	4,2	10	
23510	42	1 1/2	11,6	8	5	2	
23511	54	2	14,2	10	6,5	2	

Geberit Mapress adaptador de transição 90° com rosca fêmea



Campo de aplicação

- Para instalações de aquecimento
- Para instalações de climatização
- Para sistemas sprinkler (coluna húmida)
- Não apropriado para distribuição de água potável

Características

- Apropriado para receber pinturas
- Galvanizado
- Goteja se não for comprimido
- Com indicador de compressão
- Rosca fêmea

Detalhes do Produto

Tipo de material	Aço não ligado 1.0034 E 195 (DIN EN 10305)
Ângulo	90°

Fornecimento

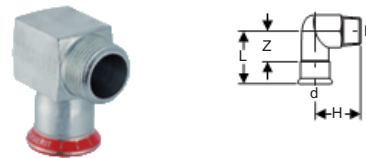
- Com O-ring CIIR preto

Informação de fornecimento

Referência	dØ [mm]	Rp ["]	L [cm]	L1 [cm]	Z [cm]	Z1 [cm]	E1 [Un.]	E2 [Un.]	E3 [Un.]
20551	12	3/8	4,2	4,1	2,5	3	1		
20552	15	3/8	4,9	4,5	2,9	3,4		4	
20553	15	1/2	4,9	4,8	2,9	3,3		4	40
20555	18	1/2	5,3	5,2	3,3	3,7		4	
20557	22	3/4	6,1	6	4	4,4		4	
20558	28	1/2	7,2	6,5	4,9	5		4	
20559	28	1	7,2	6,6	4,9	4,7	1		10
20560	35	1 1/4	6,8	7,5	4,2	5,4	1		
20561	42	1 1/2	8	8,4	5	6,3	1		
20562	54	2	10	10,4	6,5	7,8	1		

Joelho roscado

Geberit Mapress joelho adaptador 90° com rosca macho



Campo de aplicação

- Para instalações de aquecimento
- Para instalações de climatização
- Para sistemas sprinkler (coluna húmida)
- Não apropriado para distribuição de água potável

Características

- Apropriado para receber pinturas
- Galvanizado
- Goteja se não for comprimido
- Com indicador de compressão
- Rosca macho

Detalhes do Produto

Tipo de material	Aço não ligado 1.0034 E 195 (DIN EN 10305)
Ângulo	90°

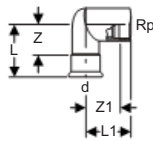
Fornecimento

- Com O-ring CIIR preto

Informação de fornecimento

Referência	dØ [mm]	R ["]	H [cm]	L [cm]	Z [cm]	E1 [Un.]	E2 [Un.]	E3 [Un.]
21601	12	3/8	2,1	3,2	1,5	1		10
21602	15	3/8	2,1	3,6	1,6		20	
21603	15	1/2	2,6	3,7	1,7		20	60
21605	18	1/2	2,6	3,7	1,7		20	
21608	22	3/4	2,9	4,1	2		20	
21609	28	3/4	3,2	5,8	3,5		4	
21610	28	1	4	5,8	3,5	1		

Geberit Mapress joelho adaptador 90° com rosca fêmea



Campo de aplicação

- Para instalações de aquecimento
- Para instalações de climatização
- Para sistemas sprinkler (coluna húmida)
- Não apropriado para distribuição de água potável

Características

- Apropriado para receber pinturas
- Galvanizado
- Goteja se não for comprimido
- Com indicador de compressão
- Rosca fêmea

Detalhes do Produto

Tipo de material	Aço não ligado 1.0034 E 195 (DIN EN 10305)
Ângulo	90°

Fornecimento

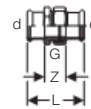
- Com O-ring CIIR preto

Informação de fornecimento

Referência	dØ [mm]	Rp ["]	L [cm]	L1 [cm]	Z [cm]	Z1 [cm]	E2 [Un.]	E3 [Un.]
21659	22	1/2	4,2	4	2,1	2,7	4	
21660	28	1/2	4,7	4,4	2,4	3,1	4	20
21661	28	3/4	5,8	3,2	3,5	1,8	10	
21662	28	1	4,7	4,4	2,4	2,6	10	

Uniãoes desmontáveis

Geberit Mapress união desaparafusáveis



Campo de aplicação

- Para instalações de aquecimento
- Para instalações de climatização
- Para sistemas sprinkler (coluna húmida)
- Não apropriado para distribuição de água potável

Características

- Apropriado para receber pinturas
- Galvanizado
- Goteja se não for comprimido
- Com indicador de compressão
- União roscada com anilha vedante
- Porca de aperto em latão

Detalhes do Produto

Tipo de material	Aço não ligado 1.0034 E 195 (DIN EN 10305)
------------------	--

Fornecimento

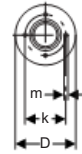
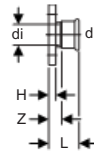
- Com O-ring CIIR preto
- Com anilha EPDM

Informação de fornecimento

Referência	dØ [mm]	L [cm]	Z [cm]	E2 [Un.]
25319	12	5,8	2,1	10
25320	15	6,6	2,6	2
25321	18	6,9	2,9	2
25322	22	7,2	3	2
25323	28	7,7	3,1	2
25324	35	8,2	3	2
25325	42	9,5	3,5	2
25326	54	11,3	4,3	2

Flanges

Geberit Mapress união flangeada PN 10/16



Campo de aplicação

- Para instalações de aquecimento
- Para instalações de climatização
- Para sistemas sprinkler (coluna húmida)
- Não apropriado para distribuição de água potável

Características

- Apropriado para receber pinturas
- Galvanizado
- Goteja se não for comprimido
- Com indicador de compressão

Detalhes do Produto

Tipo de material	Aço não ligado 1.0034 E 195 (DIN EN 10305)
------------------	--

Fornecimento

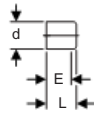
- Com O-ring CIIR preto
- Não incluído: Conjunto de parafusos com porcas para flange
- Não incluído: Vedante da flange

Informação de fornecimento

Referência	dØ [mm]	diØ [mm]	D [cm]	k [cm]	m [cm]	H [cm]	L [cm]	Z [cm]	n [ST]	PN [bar]	E1 [Un.]
23694	22	19	10,5	7,5	1,4	1,6	6,3	4,2	4	10 / 16	1
23695	28	25	11,5	8,5	1,4	1,6	6,7	4,4	4	10 / 16	1
23696	35	32	14	10	1,8	1,8	7,2	4,6	4	10 / 16	1
23697	42	39	15	11	1,8	1,8	7,9	4,9	4	10 / 16	1
23698	54	54,3	16,5	12,5	1,8	1,8	8,7	5,2	4	10 / 16	1
23709	76,1	72,1	18,5	14,5	1,8	1,8	12,6	7,3	4	10 / 16	1
23710	88,9	84,9	20	16	1,8	2	14,3	8,3	8	10 / 16	1
23711	108	104	22	18	1,8	2	16,8	9,3	8	10 / 16	1

Tampões

Tampão macho



Campo de aplicação

- Para instalações de aquecimento
- Para instalações de climatização
- Para sistemas sprinkler (coluna húmida)
- Para fechar pontas por compressão de forma permanente
- Não apropriado para distribuição de água potável

Características

- Apropriado para receber pinturas
- Galvanizado

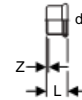
Detalhes do Produto

Tipo de material | Aço não ligado 1.0034 E 195 (DIN EN 10305)

Informação de fornecimento

Referência	dØ [mm]	E [cm]	L [cm]	E2 [Un.]	E3 [Un.]
90211	12	3	3,6	20	
90212	15	3,3	4,2	20	
90213	18	3,3	4	10	150
90214	22	3,4	4,3	10	
90215	28	3,6	4,7	10	100
90216	35	4	4,9	10	
90217	42	4,4	5,5	4	
90218	54	4,9	6,2	4	

Geberit Mapress tampão fêmea



Campo de aplicação

- Para instalações de aquecimento
- Para instalações de climatização
- Para sistemas sprinkler (coluna húmida)
- Para fechar tubagens de forma permanente
- Não apropriado para distribuição de água potável

Características

- Apropriado para receber pinturas
- Galvanizado
- Goteja se não for comprimido

Detalhes do Produto

Tipo de material | Aço não ligado 1.0034 E 195 (DIN EN 10305)

Fornecimento

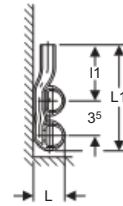
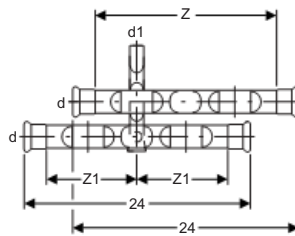
- Com O-ring CIIIR preto

Informação de fornecimento

Referência	dØ [mm]	L [cm]	Z [cm]	E1 [Un.]	E2 [Un.]	E3 [Un.]
20211	12	2	0,3	1		
20212	15	2,3	0,3		20	
20213	18	2,3	0,3		10	
20214	22	2,4	0,3		10	
20215	28	2,6	0,3		10	
20216	35	2,9	0,3		10	
20217	42	3,3	0,3		4	
20218	54	3,8	0,3		4	
20219	76,1	5,7	0,4		2	12
20220	88,9	6,5	0,5	1		
20221	108	8	0,5	1		

Ligações a radiador

Geberit Mapress T de ligação a radiador para fluxo de retorno



Campo de aplicação

- Para aplicação em sistemas de radiadores

Características

- Goteja se não for comprimido
- Com indicador de compressão
- Adequado para receber pinturas
- Galvanizado

Detalhes do Produto

Tipo de material	Aço não ligado 1.0034 E 195 (DIN EN 10305)
------------------	--

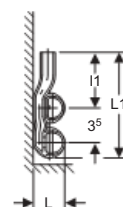
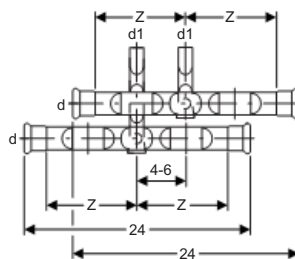
Fornecimento

- Com O-ring CIIR preto

Informação de fornecimento

Referência	dØ [mm]	d1Ø [mm]	L [cm]	L1 [cm]	l1 [cm]	Z [cm]	Z1 [cm]	E1 [Un.]	E3 [Un.]
23602	15	15	2,7	10,8	6,5	10	20	1	
23603	18	15	2,9	11	6,5	10	20	1	14
23604	22	15	3,3	11,2	6,5	9,9	19,8	1	

Geberit Mapress T de ligação a radiador para fluxo interior e de retorno



Campo de aplicação

- Para aplicação em sistemas de radiadores

Características

- Goteja se não for comprimido
- Com indicador de compressão
- Adequado para receber pinturas
- Galvanizado
- Fluxo interior e fluxo de retorno alterável

Detalhes do Produto

Tipo de material	Aço não ligado 1.0034 E 195 (DIN EN 10305)
------------------	--

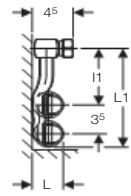
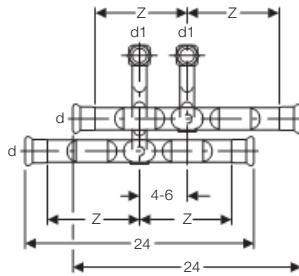
Fornecimento

- Com O-ring CIIR preto

Informação de fornecimento

Referência	dØ [mm]	d1Ø [mm]	L [cm]	L1 [cm]	l1 [cm]	Z [cm]	E1 [Un.]	E3 [Un.]
24002	15	15	2,7	10,8	6,5	10	1	14
24003	18	15	2,9	11	6,5	10	1	12
24004	22	15	3,3	11,2	6,5	10	1	10

Geberit Mapress T de ligação a radiador para fluxo interior e de retorno, união com anilha cônica



Campo de aplicação

- Para aplicação em sistemas de radiadores

Características

- Goteja se não for comprimido
- Com indicador de compressão
- Adequado para receber pinturas
- Galvanizado
- Fluxo interior e fluxo de retorno alterável

Detalhes do Produto

Tipo de material	Aço não ligado 1.0034 E 195 (DIN EN 10305)
------------------	--

Fornecimento

- Com O-ring CILR preto
- 2 Anilhas cónicas

Informação de fornecimento

Referência	dØ [mm]	d1Ø [mm]	L [cm]	L1 [cm]	l1 [cm]	Z [cm]	E1 [Un.]	E3 [Un.]
24022	15	15	2,7	12,6	1,6	10	1	10
24023	18	15	2,9	12,7	1,6	10	1	7
24024	22	15	3,3	13	1,9	10	1	5

Adaptadores roscados**Adaptador de transição com anilha cônica****Campo de aplicação**

- Para instalações de aquecimento até 80 °C
- Para instalações de climatização
- Não apropriado para distribuição de água potável

Características

- Apropriado para receber pinturas
- Goteja se não for comprimido
- Com indicador de compressão
- Galvanizado
- União roscada de ferro fundido maleável

Detalhes do Produto

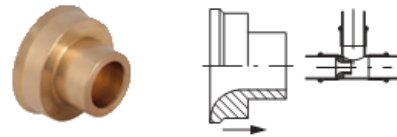
Tipo de material	Aço não ligado 1.0034 E 195 (DIN EN 10305)
------------------	--

Fornecimento

- Com O-ring CIIR preto
- Vedante HNBR
- Anilha cônica

Informação de fornecimento

Referência	dØ [mm]	d1Ø [mm]	L [cm]	Z [cm]	PN [bar]	E1 [Un.]
22412	15	21,3	8,9	2,3	10	1

Acessórios**Geberit Mapress redutor de caudal para aquecimento de um tubo****Campo de aplicação**

- Para aquecimentos de um tubo
- Para inserir em T-iguais dos acessórios de compressão Mapress

Detalhes do Produto

Tipo de material	Latão
------------------	-------

Informação de fornecimento

Referência	dØ [mm]	E2 [Un.]
90253	18	20
90254	22	20
90255	28	20

