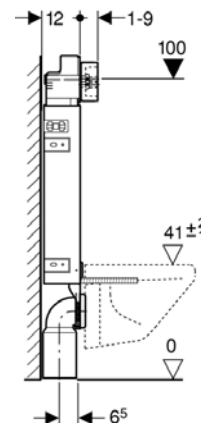
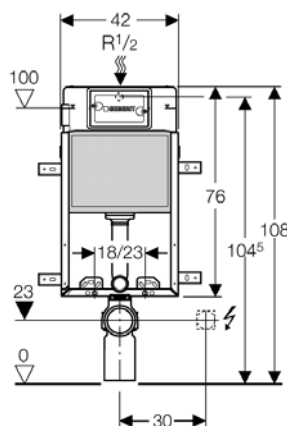
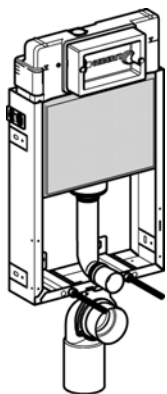


FICHA TÉCNICA	Produto: Geberit Kombifix com UP100 para sanita suspensa Comandos de descarga compatíveis
	Data: Setembro de 2009

Apresentação gráfica



Identificação do Produto

Referências	Descrição do artigo
1. 110.102.00.1	Geberit Kombifix para sanita suspensa, descarga frontal, <u>sem placa de protecção acústica</u> e saída de esgoto a 90/90;
2. 110.100.00.1	Geberit Kombifix para sanita suspensa, descarga frontal, <u>sem placa de protecção acústica</u> e saída de esgoto a 90/110.

Definição e Aplicação

Trata-se de uma **estrutura pré-montada** de suporte para sanitas suspensas, com **autoclismo incorporado UP100**, para instalação oculta / embutida em paredes de alvenaria.

Constituição e Características

Constituição:

- Estrutura metálica galvanizada.
- Autoclismo em polietileno de alta densidade, inquebrável à

Geberit Tecnologia Sanitária, S.A.

Urb. Pólo Tecnológico à Estr. do Paço do Lumiar, Lt. 6 -2º A

1600-542 Lisboa

T: 217 815 100

F: 217 930 738

E-mail: marketing.pt@geberit.com

temperatura ambiente;

- Válvula de enchimento **F2000**, que funciona a pressões entre 0,5 e 10 bar;
- Revestimento do autoclismo em poliestireno expandido para evitar a condensação resultante do contacto da água fria com a humidade presente na alvenaria;
- Acessórios de fixação / instalação na parede de alvenaria.
- 2 Varões roscados M12, distanciados em 18 ou 23 cm.
- Tampa de protecção para acesso interior ao autoclismo.
- Válvula de corte **não** compatível com “**MeplaFix**”
- Tubo com emboque de ligação à sanita suspensa;
- Curva de esgoto em PEAD;

Características mecânicas:

- Peso estático suportado de 4,0 kN (**400 kgf**) testado com base na EN 997.

Características de funcionamento hidráulico:

- 2 Volumes de descarga de água 4 litros (descarga mínima) e 6,0 / 7,5 litros (descarga máxima);
- Pressão da rede predial entre 0,5 a 10 bar;

Referências	Descrição do artigo
115.101.00.1	Placa comando de descarga Delta15 , em material sintético, de uma só descarga, com possibilidade de interrupção;
115.120.xx.1	Placa comando de descarga Delta11 , em material sintético, de uma só descarga, com possibilidade de interrupção;
115.130.xx.1	Placa comando de descarga Delta40 , em material sintético, de uma só descarga, com possibilidade de interrupção.
115.100.xx.1	Placa comando de descarga Delta20 , em material sintético, de duas descargas,
115.125.xx.1	Placa comando de descarga Delta21 , em material

Placas de
Comando de
descarga

115.135.xx.1	<p>sintético, de duas descargas;</p> <p>Placa comando de descarga Delta50, em material sintético, de duas descargas.</p>
---------------------	---------------------------------------------------------------------------------------------------------------------------------

Tipos de acabamento

Referências	Acabamento
xxx.xxx.11.x	Branco
xxx.xxx.21.x	Cromado brilhante
xxx.xxx.46.x	Cromado mate

Recomendações de instalação e manutenção

Instalação:

- Deve ser aplicado em **alvenaria de tijolo de 11 cm ou superior**;
- A estrutura Geberit Kombifix UP100 deve ser bem consolidada com argamassa no topo e laterais e reforçada na base. Consultar serviços técnicos da Geberit.
- Os varões de suporte da sanita devem estar aparafusados ao seu curso máximo protegidos pelos tubos em plástico transparente para evitar acumulação de argamassas e lixo na fase de construção.
- Recomenda-se a utilização de uma rede de fibra de vidro ou rede aramada, para obter melhor aderência da argamassa e evitar microfissuras.
- Podem ser utilizados os pés de suporte nas estruturas Kombifix, Ref.^a 457.872.26.1 e 457.888.26.1 (suporte frontal) como auxiliares de montagem. Porém, não constitui qualquer reforço para a estrutura.
- A altura de montagem é conseguida fazendo coincidir com nível de metro o eixo da tampa de acesso ao autoclismo.
- O **acesso ao interior** do autoclismo é fácil, **não requerendo a utilização de ferramentas**;
- Respeitar escrupulosamente todas as instruções constantes nas instruções de montagem que acompanha cada produto.

Manutenção:

- Em caso de anomalia no funcionamento correcto do autoclismo deve-se proceder à limpeza (ou substituição) dos vedantes da válvula de enchimento, e ou, da válvula de descarga;

- A limpeza das placas de comando de descarga e das placas de acesso devem ser efectuadas com soluções aquosas e não abrasivas, de modo a evitar o envelhecimento precoce das mesmas.
- As operações de limpeza dos dispositivos mecânicos devem ser efectuadas apenas por água corrente.

Observações

Estão disponíveis estruturas Kombifix para outros aparelhos sanitários, nomeadamente bidé, lavatório e urinol suspensos.

Outras especificações

Contactar os serviços técnicos da **Geberit Tecnologia Sanitária, S.A.**