

Acessórios Mapress / Mepla e PushFit

Conteúdo

Programa completo ----- Página 370

Acessórios	
-------------------	--

Uniões de flange	→ Página 370
-------------------------	--------------

Isolamentos para ligações	→ Página 371
----------------------------------	--------------

Acessórios Mepla	
-------------------------	--

Vedante e Membrana Mepla	→ Página 372
---------------------------------	--------------

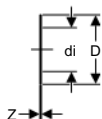
Acessórios Mapress	
---------------------------	--

Vedantes	→ Página 372
-----------------	--------------



Unões de flange

Vedante para flange PN 6



Campo de aplicação

- Para flanges Mepla e Mapress
- Para aplicação em instalações de gás com uma pressão de serviço máx. de 5 bar

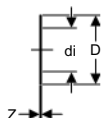
Detalhes do Produto

Tipo de material	Centellen®-HD 3822
Temperatura de serviço	-50 - +200 °C

Informação de fornecimento

Referência	diØ [mm]	D [cm]	Z [cm]	PN [bar]	E1 [Un.]
91041	20	4,4	0,2	6	1
91042	25	5,4	0,2	6	1
91043	30	6,4	0,2	6	1
91044	38	7,6	0,2	6	1
91045	45	8,6	0,2	6	1
91046	57	9,6	0,2	6	1
91047	76	11,6	0,2	6	1
91048	89	13,2	0,2	6	1
91049	108	15,2	0,2	6	1

Vedante para flange PN 10 / 16



Campo de aplicação

- Para flanges Mepla e Mapress
- Para aplicação em instalações de gás com uma pressão de serviço máx. de 5 bar

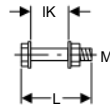
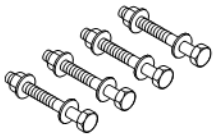
Detalhes do Produto

Tipo de material	Centellen®-HD 3822
Temperatura de serviço	-50 - +200 °C

Informação de fornecimento

Referência	diØ [mm]	D [cm]	Z [cm]	PN [bar]	E1 [Un.]
91031	20	5	0,2	10 / 16	1
91032	25	6	0,2	10 / 16	1
91033	30	7	0,2	10 / 16	1
91034	38	8,2	0,2	10 / 16	1
91035	45	9,2	0,2	10 / 16	1
91036	57	10,7	0,2	10 / 16	1
91037	76	12,7	0,2	10 / 16	1
91038	89	14,2	0,2	10 / 16	1
91039	108	16,2	0,2	10 / 16	1

Parafuso para fixação de flange



Campo de aplicação

- Para flanges
- Não apropriado para aço inoxidável Mapress

Características

- Galvanizado

Detalhes do Produto

Tipo de material	Aço não ligado 1.0034 E 195 (DIN EN 10305)
------------------	--

Fornecimento

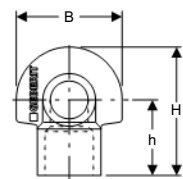
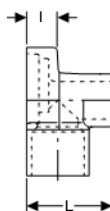
- 4 parafusos
- 4 porcas
- 8 anilhas

Informação de fornecimento

Referência	M [mm]	L [cm]	IK [cm]	Denominação do material	E1 [Un.]
91063	10	4	2,6	Aço carbono	1
91064	10	4,5	3,1	Aço carbono	1
91065	10	5	3,6	Aço carbono	1
91066	12	5	3	Aço carbono	1
91067	12	5,5	3,5	Aço carbono	1
91068	12	6	4	Aço carbono	1
91069	16	5,5	3,3	Aço carbono	1
91070	16	6	3,8	Aço carbono	1
91071	16	6,5	4,3	Aço carbono	1
91072	16	7	4,8	Aço carbono	1
91073	16	8	5,8	Aço carbono	1

Isolamentos para ligações

Conjunto de insonorização para paters 1/2" de ligação a torneira



Campo de aplicação

- Para insonorização das ligações terminais Mepla e Mapress simples
- Para ligação angular com rosca fêmea de 1/2", simples

Detalhes do Produto

Tipo de material	EPDM
Redução do nível de som com pressão de corrente de 3 bar	12 dB (A)

Fornecimento

- Suporte insonorizante
- Cápsula insonorizante

Informação de fornecimento

Referência	arc [°]	B [cm]	H [cm]	h [cm]	L [cm]	I [cm]	Denominação do material	E1 [Un.]	E2 [Un.]	E3 [Un.]
601.801.00.1	90°	7	8,5	5	5,3	1,9	EPDM, preto	1	10	50

Vedante e Membrana Mepla

Mepla Conjunto 2 anilhas (PEBD) e 2 O'rings (EPDM)



Campo de aplicação

- Para aplicação com flange de compressão Mepla

Fornecimento

- 2 anilhas, PEBD cinzento
- 2 O'rings em EPDM
- A anilha PEBD é necessária apenas para acessórios de metal

Informação de fornecimento

Referência	dØ [mm]	E1 [Un.]	E2 [Un.]
601.910.00.5	16	1	10
602.910.00.5	20	1	10
603.910.00.5	26	1	10
604.910.00.5	32	1	10
605.910.00.5	40	1	10
606.910.00.5	50	1	10
607.910.00.5	63	1	10

Vedantes

O'ring de clorobutilo (CIIR), preto



Características

- Sem vestígios de gorduras que possam comprometer as pinturas

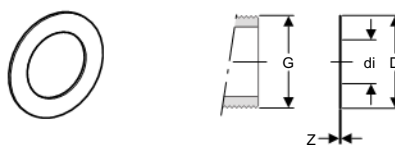
Detalhes do Produto

Tipo de material	CIIR
Temperatura de serviço	-30 – +120 °C

Informação de fornecimento

Referência	dØ [mm]	Denominação do material	E1 [Un.]	E2 [Un.]
90401	12	CIIR, preto		20
90402	15	CIIR, preto		20
90403	18	CIIR, preto		20
90404	22	CIIR, preto		20
90405	28	CIIR, preto		20
90406	35	CIIR, preto		20
90407	42	CIIR, preto		20
90408	54	CIIR, preto		20
90409	76,1	CIIR, preto	1	
90410	88,9	CIIR, preto	1	
90411	108	CIIR, preto	1	

Vedante EPDM para flange, preto



Campo de aplicação

- Para adaptador de transição, vedante

Detalhes do Produto

Tipo de material	EPDM
Temperatura de serviço	-30 – +120 °C

Informação de fornecimento

Referência	G ["]	diØ [mm]	D [cm]	Z [cm]	Denominação do material	E2 [Un.]
90080	1/2	10	1,8	0,2	EPDM, preto	10
90081	3/4	13	2,4	0,2	EPDM, preto	10
90087	3/4	16	2,4	0,2	EPDM, preto	10
90082	1	20	3	0,2	EPDM, preto	10
90083	1 1/4	25	3,9	0,2	EPDM, preto	10
90084	1 1/2	32	4,5	0,2	EPDM, preto	10
90085	1 3/4	39	5,1	0,2	EPDM, preto	10
90086	2 3/8	51	6,6	0,3	EPDM, preto	10

O'ring solar FPM verde



Campo de aplicação

- Para instalações em painéis solares
- Não apropriado para óleo combustível extra light

Detalhes do Produto

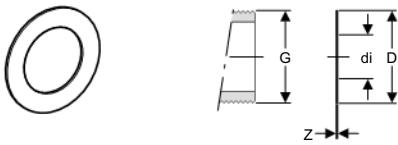
Tipo de material	FPM
Temperatura de serviço	-30 – +180 °C

Informação de fornecimento

Referência	dØ [mm]	Denominação do material	E2 [Un.]
90442	15	FPM, verde	20
90443	18	FPM, verde	20
90444	22	FPM, verde	20
90445	28	FPM, verde	20
90446	35	FPM, verde	20
90447	42	FPM, verde	20
90448	54	FPM, verde	20

Para aplicações com óleo combustível extra light, utilizar anilhas O'ring FPM vermelhas.

Anilha verde



Campo de aplicação

- Para adaptador de transição, vedante
- Para instalações em painéis solares
- Para sistemas de óleos
- Para aplicações industriais e construção naval
- Para sistemas sprinkler, húmido e seco

Detalhes do Produto

Tipo de material	FPM
Temperatura de serviço	-30 – +180 °C

Informação de fornecimento

Referência	G ["]	diØ [mm]	D [cm]	Z [cm]	Denominação do material	E2 [Un.]
90092	3/4	13	2,4	0,2	FPM, verde	10
90093	3/4	16	2,4	0,2	FPM, verde	10
90094	1	20	3	0,2	FPM, verde	10
90095	1 1/4	25	3,9	0,2	FPM, verde	10
90096	1 1/2	32	4,5	0,2	FPM, verde	10
90097	1 3/4	39	4,9	0,2	FPM, verde	10
90098	2 3/8	51	6,6	0,3	FPM, verde	10

O'ring FEPM verde



Campo de aplicação

- Para limpeza e desinfecção com vapor saturado até 180 °C
- Não apropriado para óleo combustível extra light

Detalhes do Produto

Tipo de material	FEPM
Temperatura de serviço	-10 - +180 °C

Informação de fornecimento

Referência	dØ [mm]	Denominação do material	E1 [Un.]	E2 [Un.]
90482	12	FEPM, verde		20
90483	15	FEPM, verde		20
90484	18	FEPM, verde		20
90485	22	FEPM, verde		20
90486	28	FEPM, verde		20
90487	35	FEPM, verde		20
90488	42	FEPM, verde		20
90489	54	FEPM, verde		20
90490	76,1	FEPM, verde	1	
90491	88,9	FEPM, verde	1	
90492	108	FEPM, verde	1	

Para aplicações com óleo combustível extra light, utilizar anilhas O'ring FPM vermelhas.

O'ring FPM, vermelho



Campo de aplicação

- Para aplicações industriais e construção naval
- Para sistemas sprinkler, húmido e seco
- Para sistemas de óleos

Detalhes do Produto

Tipo de material	FPM
Temperatura de serviço	-30 – +120 °C

Informação de fornecimento

Referência	dØ [mm]	Denominação do material	E2 [Un.]
90421	12	FPM, vermelho	20
90422	15	FPM, vermelho	20
90423	18	FPM, vermelho	20
90424	22	FPM, vermelho	20
90425	28	FPM, vermelho	20
90426	35	FPM, vermelho	20
90427	42	FPM, vermelho	20
90428	54	FPM, vermelho	20
90429	76,1	FPM, vermelho	20
90430	88,9	FPM, vermelho	20
90431	108	FPM, vermelho	20

